

INFRACTIONS DE LA ROUTE EN ALLEMAGNE

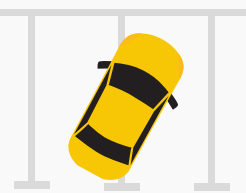
Conséquences pour le conducteur français

► excès de vitesse

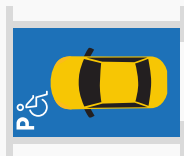
EXCÈS DE VITESSE		<10 km/h	de 11 à 15 km/h	de 16 à 20 km/h	de 21 à 25 km/h	de 26 à 30 km/h	de 31 à 40 km/h	de 41 à 50 km/h	de 51 à 60 km/h	de 61 à 70 km/h	> 70 km/h
		15 €	25 €	35 €	80 €	100 €	160 €	200 €	280 €	480 €	680 €
		-	-	-	-	1*	1	1	2	3	3
		10 €	20 €	30 €	70 €	80 €	120 €	160 €	240 €	440 €	600 €
		-	-	-	-	1*	1*	1	1	2	3

Légende: En agglomération Hors agglomération = Amende = Durée d'interdiction de circuler (en mois)
* La sanction s'applique en cas de récidive durant l'année suivant la première infraction.

► stationnement



CHEVAUCHEMENT SUR DEUX PLACES
Amende : 10 €



STATIONNEMENT RÉSERVÉ AUX PERSONNES HANDICAPÉES
Amende : 35 €



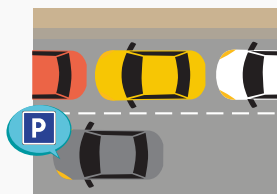
STATIONNEMENT SUR TROTTOIR OU BANDE CYCLABLE
Amende : 20 €



NON-RESPECT DU STATIONNEMENT INTERDIT
Amende : 15 €
si + d'1h, amende : 25 €



STATIONNEMENT DEVANT UNE SORTIE POMPIERS
Amende : 35 €



STATIONNEMENT EN DOUBLE FILE
Amende : 20 €



REMORQUE SANS VÉHICULE TRACTEUR
stationné plus de 2 semaines
Amende : 20 €



STATIONNEMENT GÊNANT
Amende : 10 €



DÉPASSEMENT HORAIRE DE STATIONNEMENT

	- de 30mn	- d'1h	- de 2h	- de 3h	+ de 3h
Amende	10 €	15 €	20 €	25 €	30 €

► Équipements



CONDUITE SANS PNEUS HIVERS
lors de conditions hivernales
Amende : 60 €
si gêne à la circulation
Amende : 80 €



CONDUITE SANS ÉQUIPEMENT DE SÉCURITÉ
trousse de secours et triangle
Amende : 15 €



CONDUITE SANS VIGNETTE ÉCOLOGIQUE
dans « Umweltzone »
Amende : 80 €



DÉLAI DÉPASSÉ
2 à 4 mois Amende : 15 €
4 à 8 mois Amende : 25 €
+ de 8 mois Amende : 60 €



► alcool et stupéfiants



**CONDUITE SOUS EMPRISE
ALCOOLIQUE**

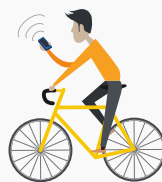
Amende : 500 €
Interdiction de circuler : 1 mois



**CONDUITE APRÈS
ABSORPTION
DE STUPÉFIANTS**

Amende : 500 €
Interdiction de circuler : 1 mois

► téléphone



**UTILISATION PROHIBÉE
PAR CYCLISTE**

Amende : 55 €



**UTILISATION PROHIBÉE
PAR AUTOMOBILISTE**

Amende : 100 €

► distances de sécurité

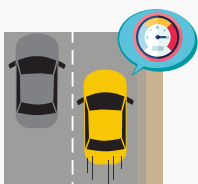
Le conducteur doit maintenir une distance de sécurité au moins égale à la moitié de la vitesse de votre véhicule, avec le véhicule qui précède

Exemple : vous circulez à 125 km. Vous devez respecter une distance d'au moins 62.5 m].

En cas de non-respect, de cette distance, les autorités établissent un ratio avec votre vitesse de circulation pour déterminer la gravité de l'infraction et la survenance potentielle d'un accident, et vous sanctionnent comme suit :

	 Vitesse ≥ 80 km/h	 Vitesse ≥ 100 km/h	 Vitesse ≥ 130 km/h
Amende	75 € à 320 €	75 € à 320 €	100 € à 400 €
Interdiction de circuler	-	1 à 3 mois	1 à 3 mois

► dépassement



**AUGMENTATION DE
LA VITESSE ALORS QUE
L'ON EST DÉPASSÉ**

Amende : 30 €



**DÉPASSEMENT
PAR LA DROITE**

- en agglomération
Amende : 30 €
- hors agglomération
Amende : 100 €



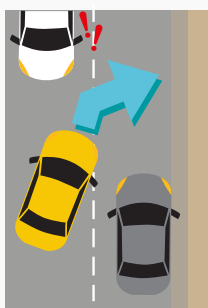
**NON RESPECT D'UNE
DISTANCE SUFFISANTE**

Amende : 30 €



**VIOLATION DES PANNEAUX
DE SIGNALISATION**

Amende : 70 €



**DÉPASSEMENT
OCCASIONNANT UNE GÊNE
pour les véhicules venant
en sens inverse
ou un doute pour
les autres usagers**

Amende : 100 €



**SI EN PLUS
non respect des panneaux
de signalisation**

Amende : 150 €



► feu rouge



NON-RESPECT DE L'ARRÊT
Amende : 90 €



NON-RESPECT DE L'ARRÊT GÉNÉRANT UN DANGER
Amende : 200 €
Interdiction de circuler: 1 mois



FRANCHISSEMENT DU FEU rouge depuis + d'1 seconde
Amende : 200 €
Interdiction de circuler: 1 mois



FRANCHISSEMENT DU FEU GÉNÉRANT UN DANGER
Amende : 320 €
Interdiction de circuler: 1 mois

► flèche clignotante



PASSAGE CRÉE UNE GÊNE
Amende : 35 €



PASSAGE DANGEREUX
Amende : 100 €



AUCUN ARRÊT AVANT LE FEU
Amende : 70 €

► sécurité des personnes



NON-PORT DU CASQUE
Amende : 15 €



NON-PORT DU CASQUE PAR UN ENFANT
Amende : 60 €



NON-PORT DE LA CEINTURE DE SÉCURITÉ
Amende : 30 €

► arrêts



NON-RESPECT DE L'ARRÊT PROHIBÉ
Amende : 10 €



ARRÊT EN DOUBLE FILE
Amende : 15 €



ARRÊT INJUSTIFIÉ SUR AUTOROUTE
Amende : 30 €

► comportement perturbateur



VITESSE PLUS RAPIDE QUE « VITESSE AU PAS »
Amende : 15 €



GÊNE POUR LES PIÉTONS
Amende : 15 €



COMPORTEMENT DANGEREUX POUR LES PIÉTONS
Amende : 60 €