

FOCUS SUR LE DÉPASSEMENT

Ne vous sentez plus dépassé



Les règles du DÉPASSEMENT



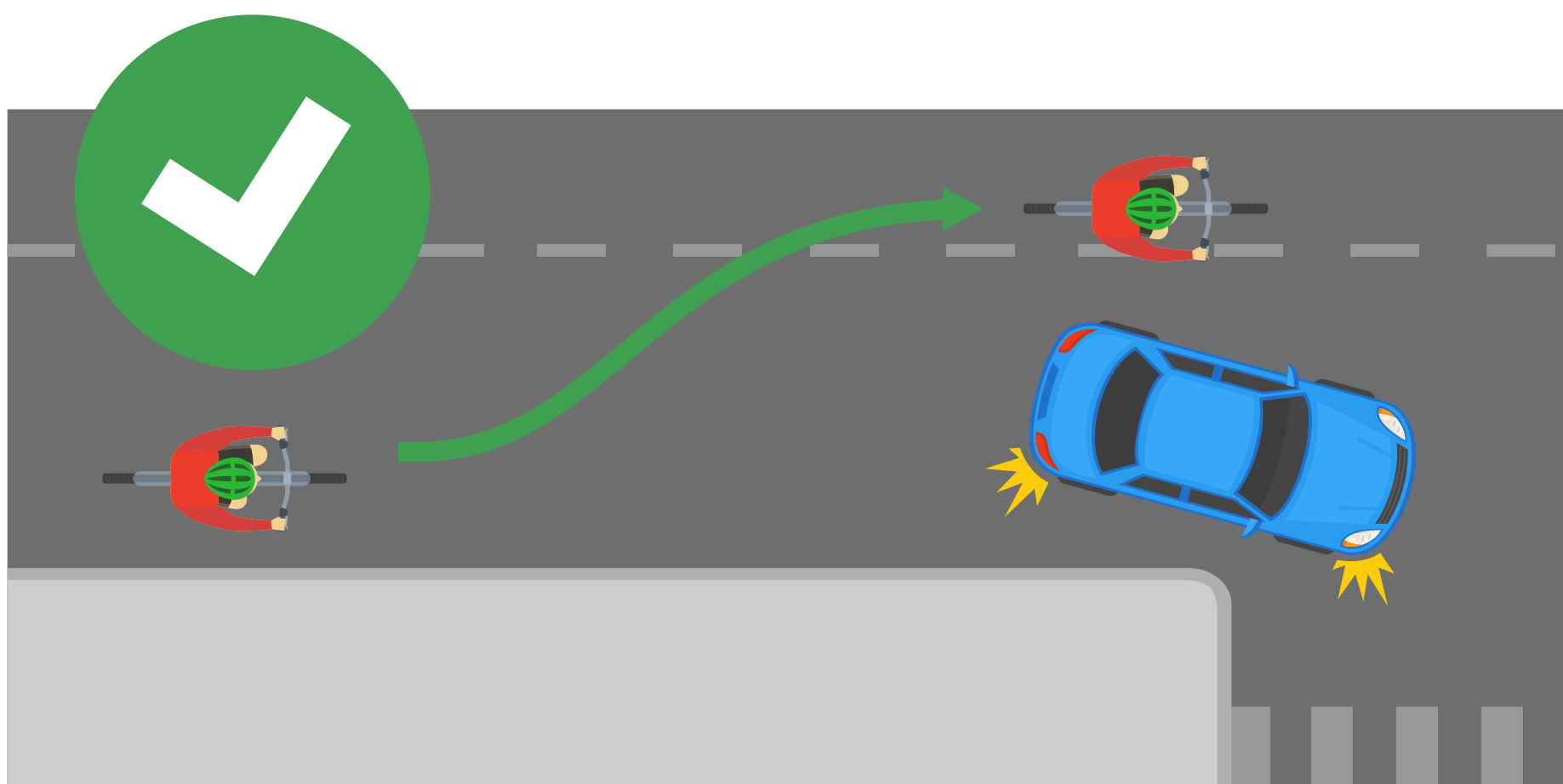
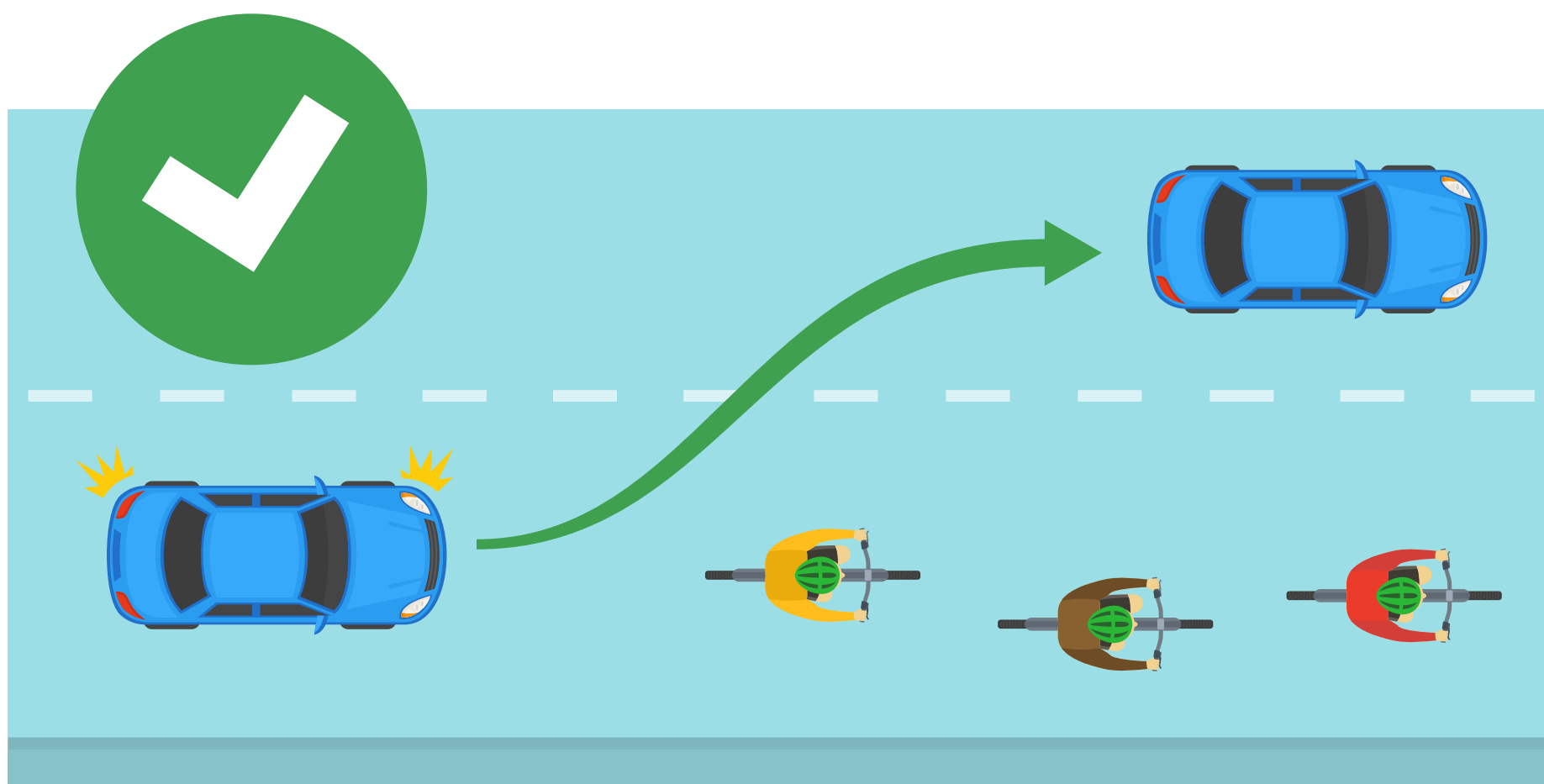
KM/h

On adapte
sa vitesse



On signale son
dépassement

Les règles du DÉPASSEMENT



On
dépasse
par la
gauche

AUTOMOBILISTES

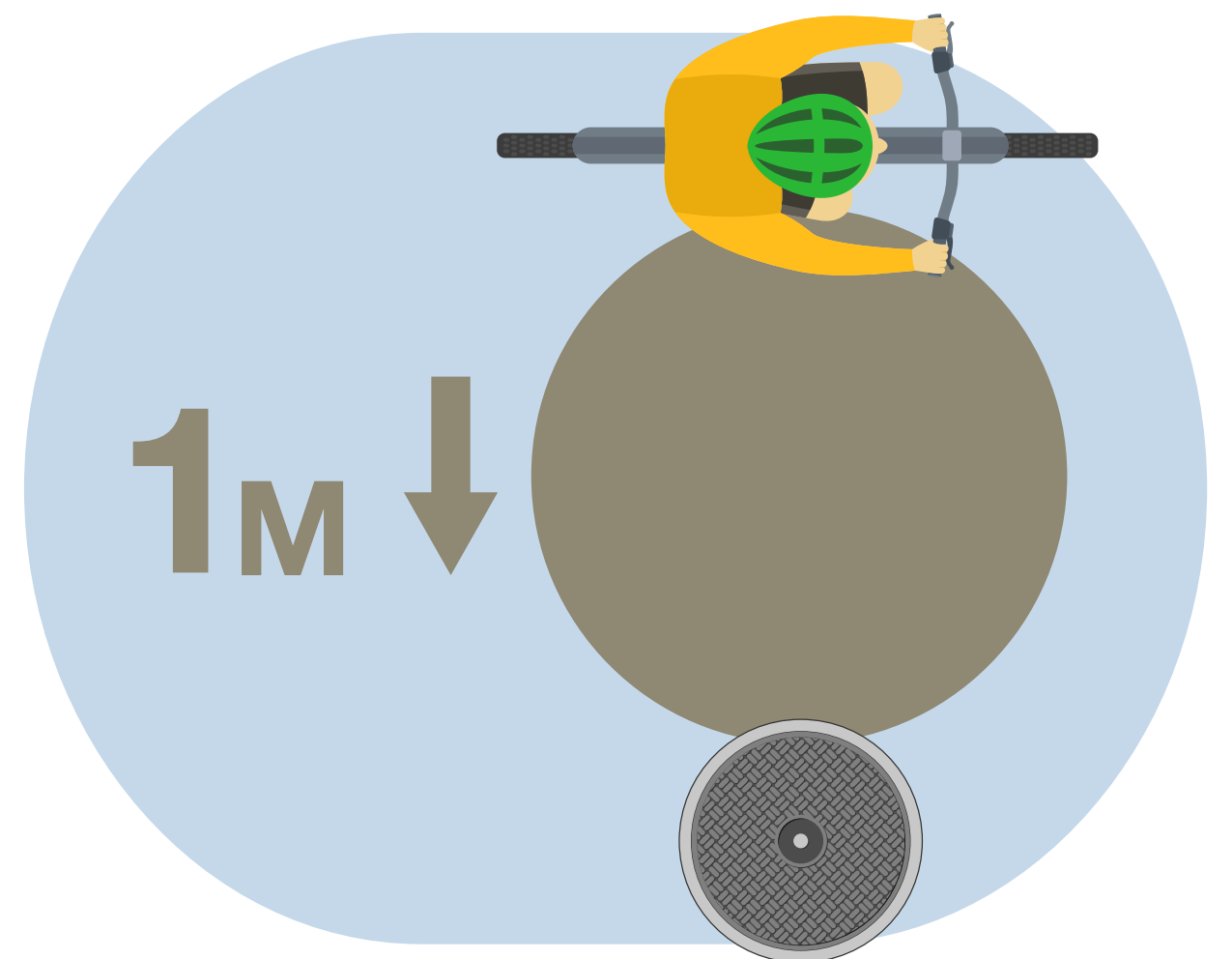
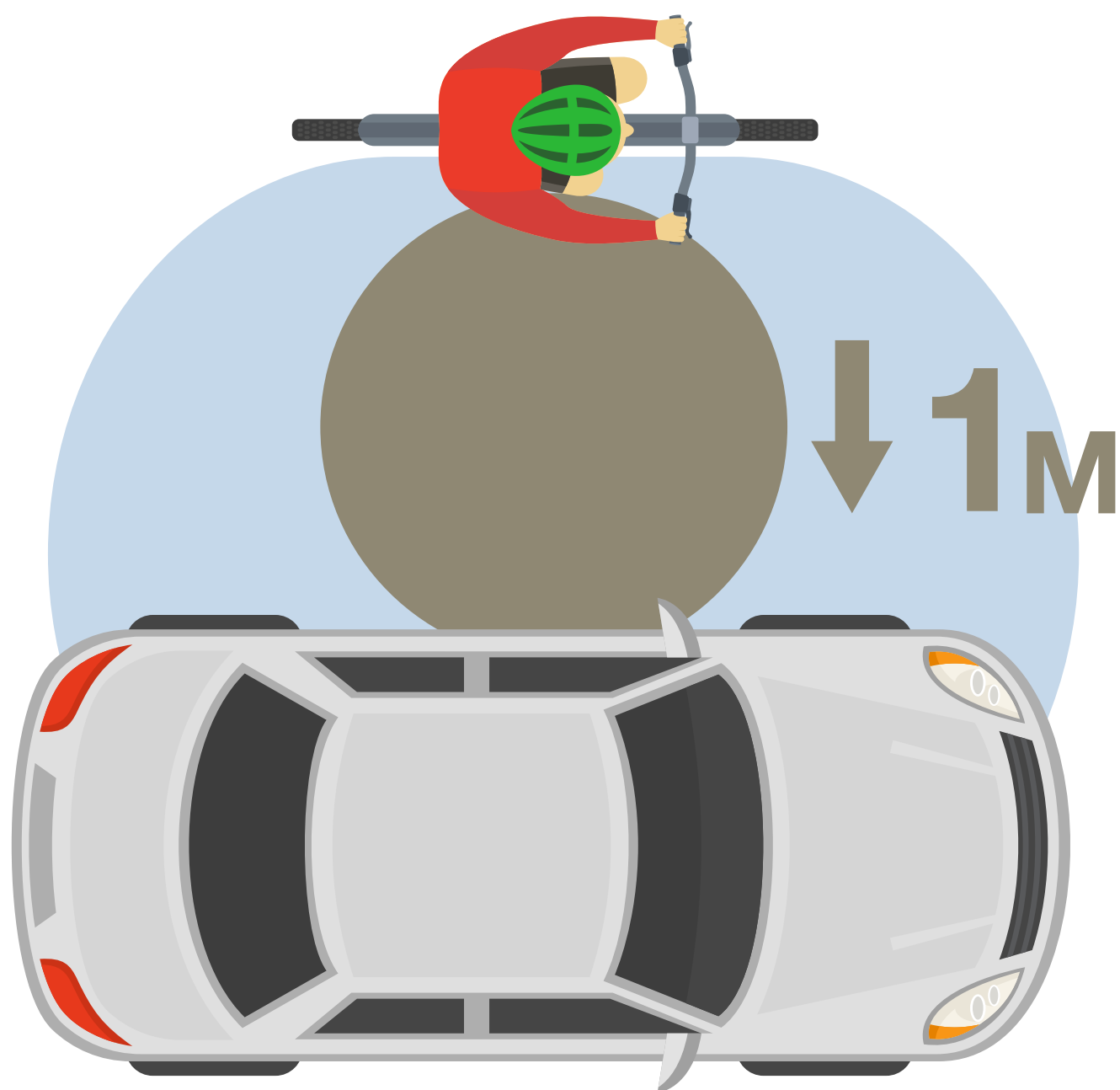
respectez les distances
latérales de sécurité

1 M EN AGGLOMÉRATION
1,5 M HORS AGGLOMÉRATION



CYCLISTES pour votre sécurité

respectez une distance d'1 m des rebords (bouches d'égouts, gravillons...) et des véhicules (appels d'air...)



AUTOMOBILISTES CYCLISTES

pour votre sécurité

