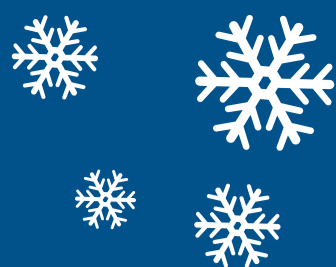




Y voir clair en hiver

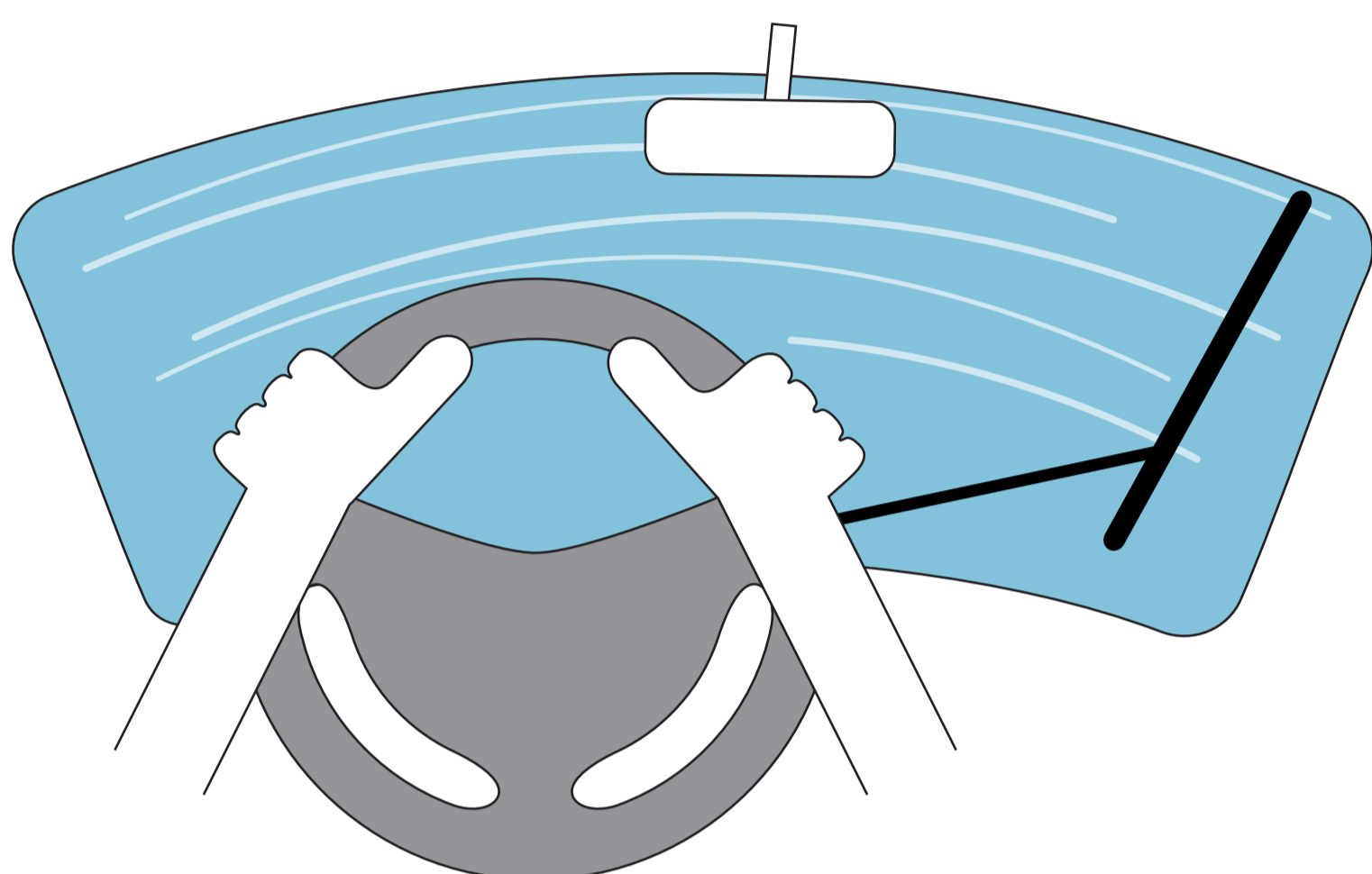


AVANT DE PRENDRE LA ROUTE,
ASSUREZ-VOUS D'ÊTRE BIEN VU ET DE BIEN VOIR



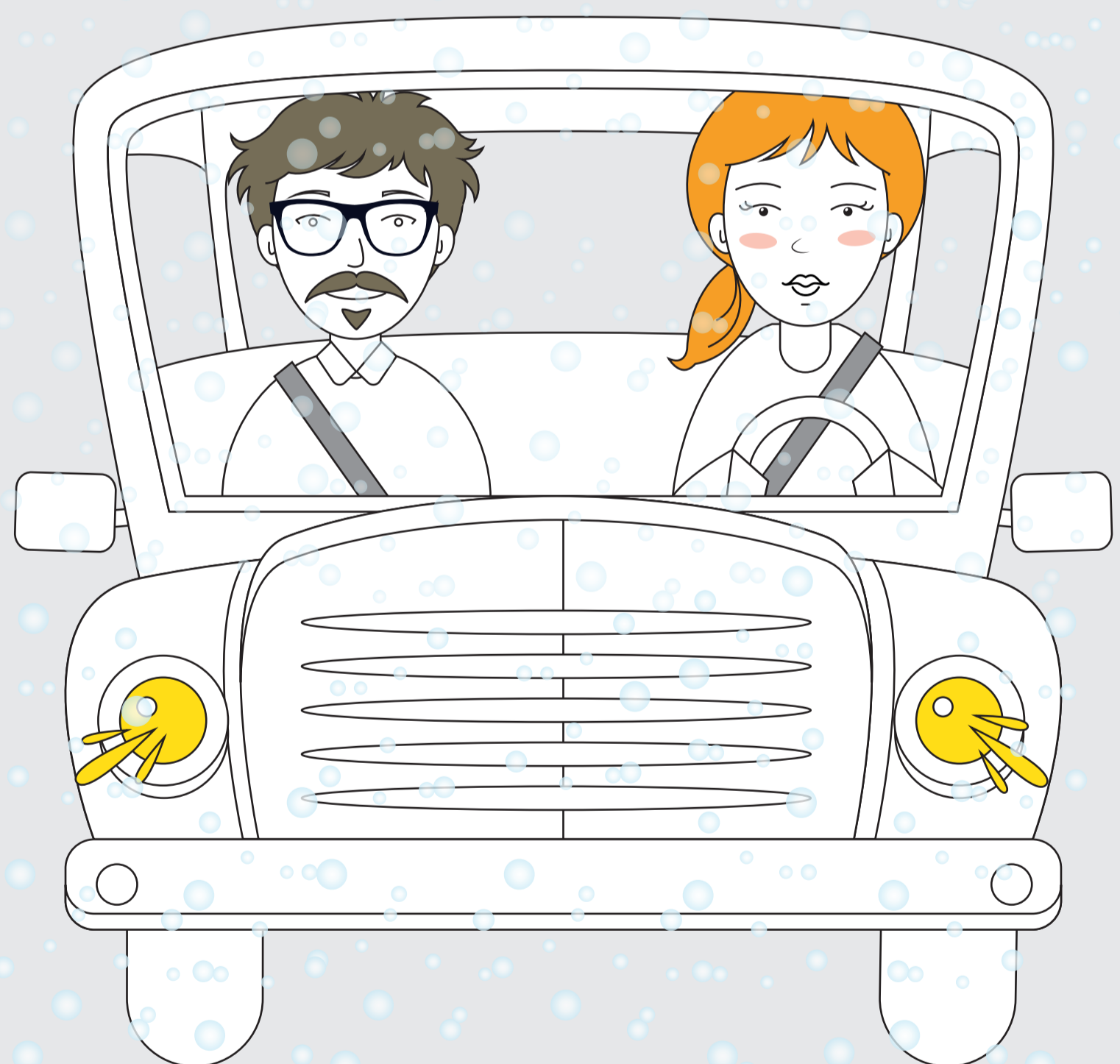
DÉSEMBUEZ LES VITRES

avec la ventilation à fond et les fenêtres latérales légèrement ouvertes ou utilisez la climatisation qui assèche l'air



NETTOYEZ RÉGULIÈREMENT LE PARE-BRISE ET LE FILTRE D'HABITACLE

Évitez de laisser les feuilles mortes obstruer les prises d'air du véhicule



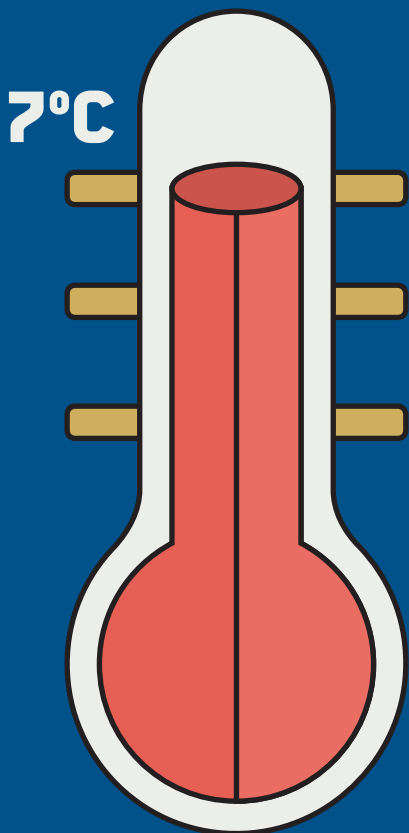
VÉRIFIEZ LES FEUX DE VOTRE VÉHICULE

Pour voir et être bien vu, pensez à vérifier aussi bien les feux à l'avant qu'à l'arrière de votre véhicule

Les conseils de l'hiver de l'Automobile Club Association

Pneus hiver à quoi ça sert ?

POUR MONTER LES PNEUS HIVER N'ATTENDEZ PAS LES PREMIÈRES CHUTES DE NEIGE !

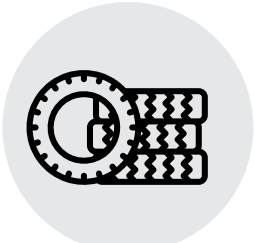


**EN DESSOUS DE 7°C
LES PERFORMANCES
D'UN PNEU ÉTÉ DIMINUENT**
la gomme ne va plus avoir les mêmes propriétés et la tenue de route va en être affectée

DES PNEUS CONÇUS SPÉCIALEMENT POUR VOTRE SÉCURITÉ

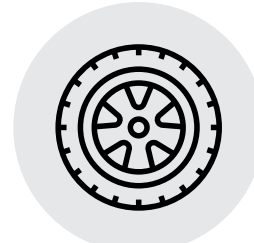
Les pneus hiver permettent d'optimiser les capacités d'adhérence grâce à ...

UNE GOMME SPÉCIALE



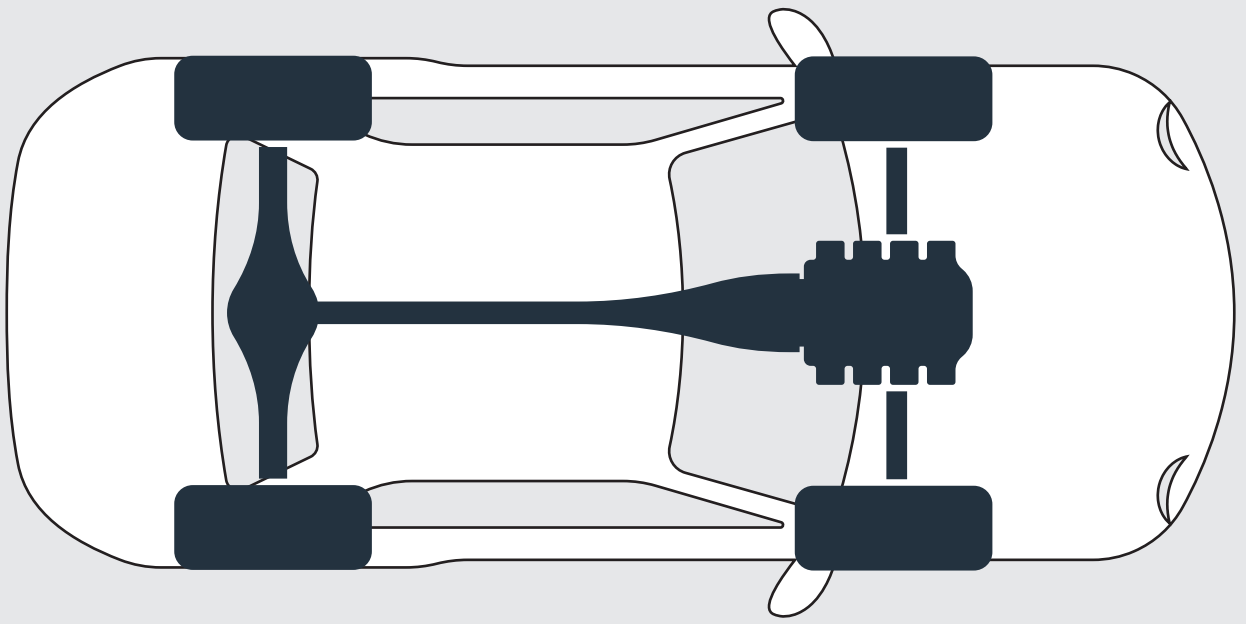
qui ne durcit pas avec le froid

UNE STRUCTURE SPÉCIFIQUE



des lamelles plus nombreuses et des rainures plus profondes

**NOUS VOUS CONSEILLONS D'ÉQUIPER
LES 4 ROUES EN PNEUS HIVER
pour une meilleure tenue de route**



Sur le même essieu, ils doivent obligatoirement être de même type et de même dimension.

Les conseils de l'hiver de l'Automobile Club Association



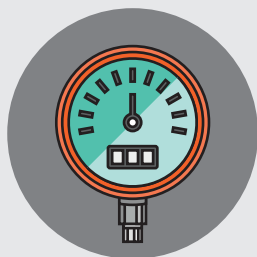
Prendre la route en hiver



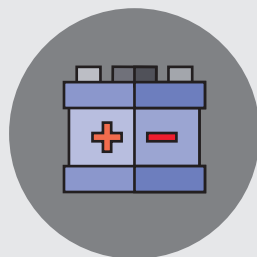
QU'IL NEIGE OU NON, PENSEZ À BIEN PRÉPARER VOTRE VÉHICULE AVANT DE PARTIR



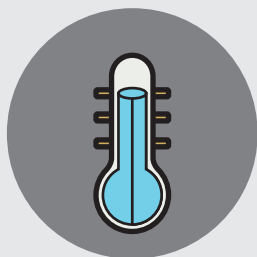
VÉRIFIEZ :



la pression des pneus



la batterie



le niveau de liquide de refroidissement



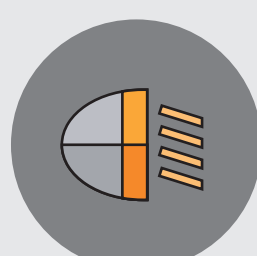
le niveau de lave-glace



le niveau d'huile



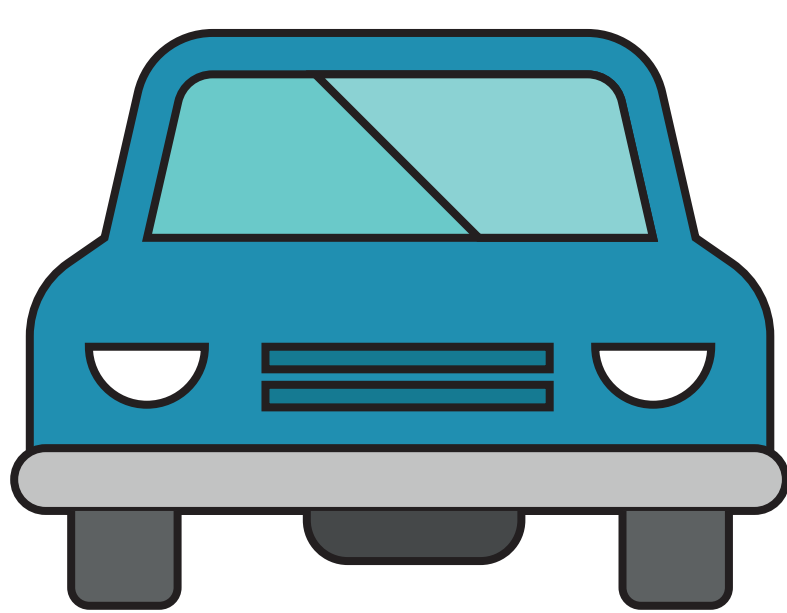
l'état des essuies glaces



le fonctionnement et la propreté des phares

LA BATTERIE FONCTIONNE AU RALENTI QUAND IL FAIT FROID

Ne forcez pas votre moteur à démarrer du premier coup en insistant longuement

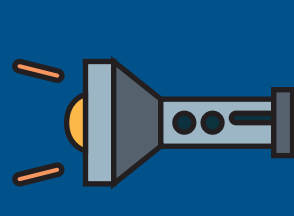


Réalisez de brefs démarrages successifs ou allumez vos phares pendant quelques secondes avant d'actionner le démarreur

EN ROUTE POUR L'HIVER : MAIS BIEN ÉQUIPÉ, POUR PLUS DE SÉCURITÉ !



Gilet et triangle de signalisation



Lampe de poche



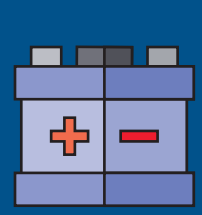
Gants et vêtements chauds



Grattoir / produits de dégivrage



Chaines, équipements hiver



Câbles de démarrage



Liquide antigel



Eau et nourriture

PRÉPAREZ VOTRE DÉPLACEMENT EN VÉRIFIANT LES PRÉVISIONS MÉTÉO ET LES CONDITIONS DE TRAFIC



www.meteo.fr



www.bison-fute.fr

ET SURTOUT, N'OUBLIEZ PAS VOS PNEUS HIVER



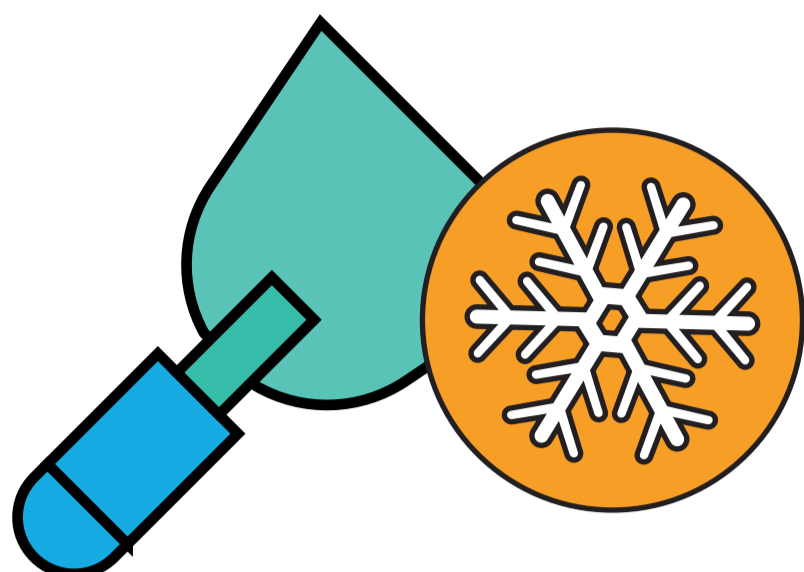
Les conseils de l'hiver de l'Automobile Club Association



PRIORITÉ À LA MOBILITÉ

POUR ARRÊTER DE GRATTER

EN HIVER, VOITURE QUI RESTE DEHORS
NE DOIT PAS RIMER AVEC PARE-BRISE
À GRATTER TRÈS FORT

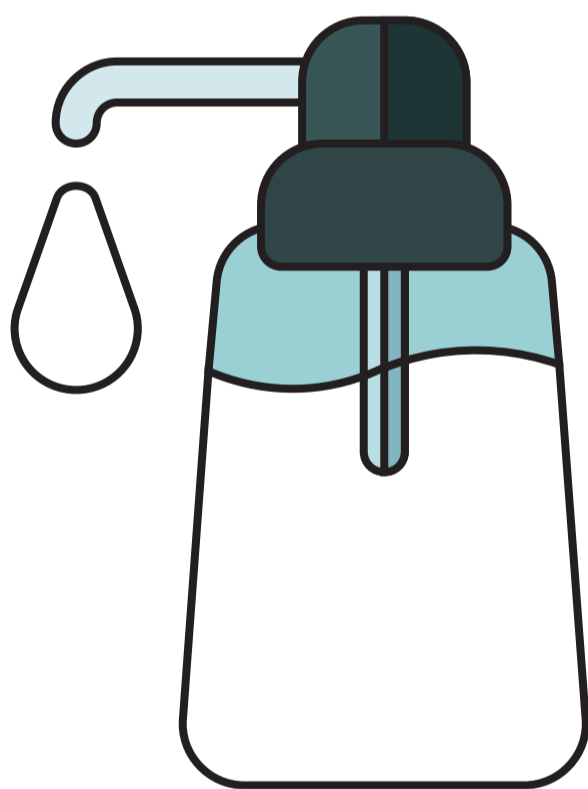


**INSTALLEZ UNE BÂCHE OU UN DRAP
SUR VOTRE PARE-BRISE**
pour empêcher la formation de givre



N'utilisez pas de carton
qui peut rester collé sur le pare-brise.

**2 à 3 fois par semaine
ENTRETIENEZ VOTRE PARE-BRISE
ET GARDEZ LE PROPRE**



Vaporisez une solution
composée de 3 volumes
de vinaigre blanc pour 1 volume
d'eau sur votre pare brise,
puis essuyez avec
un chiffon humide.

OU

passez 2 ou 3 fois par semaine
un chiffon humide avec
de l'alcool à 90°



ATTENTION

**Pensez également à vérifier l'état de votre
pare-brise et à remplir votre réservoir de liquide
lave-glace avec un produit adapté
aux températures hivernales**

**Pour dégivrer
la vitre,**
évitiez de verser de
l'eau chaude :
risque
de fissures



© Automobile Club Association

Les conseils de l'hiver de l'Automobile Club Association