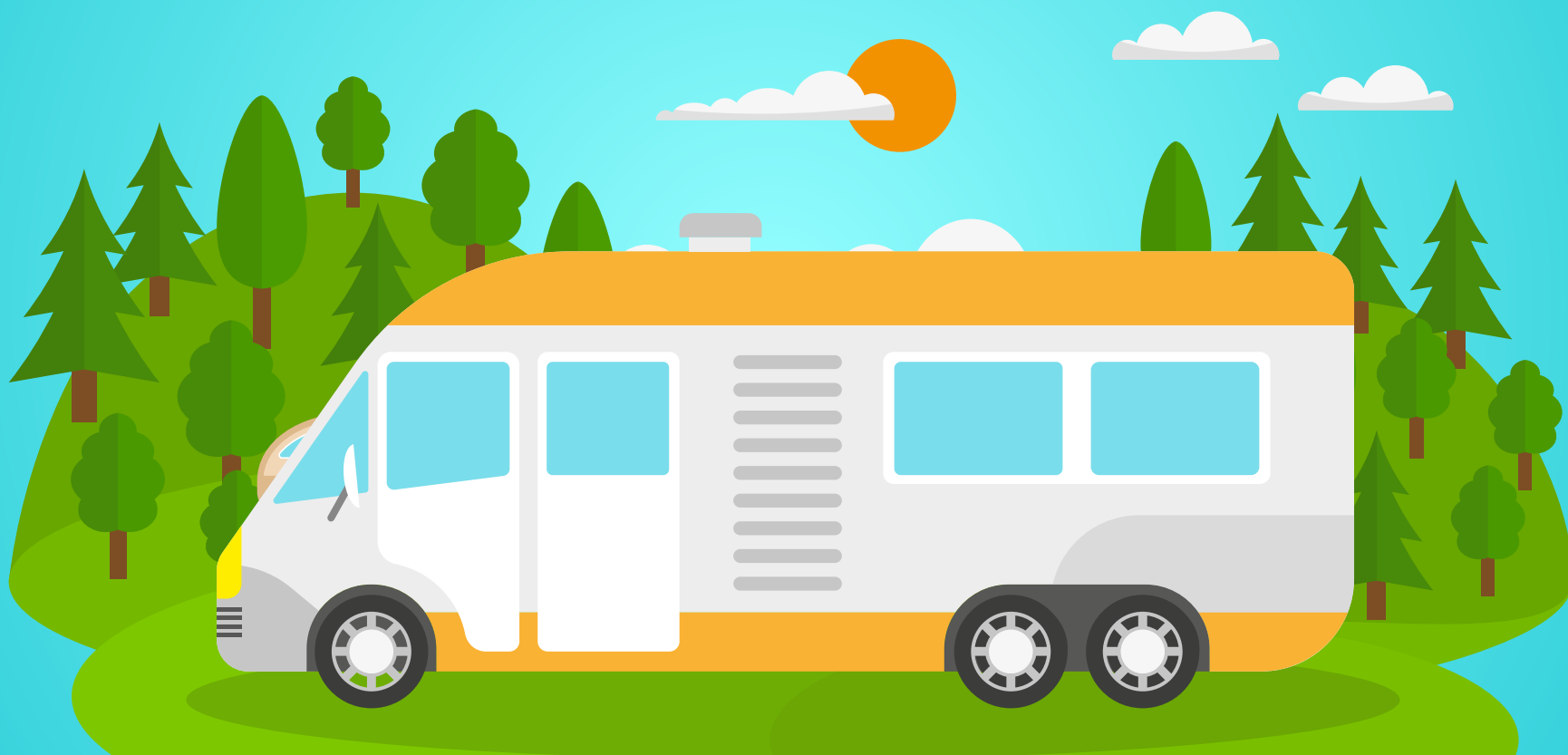


#1

# Camping-car et sortie d'hivernage

**FAIRE LE TOUR AVANT DE FAIRE UN TOUR !**



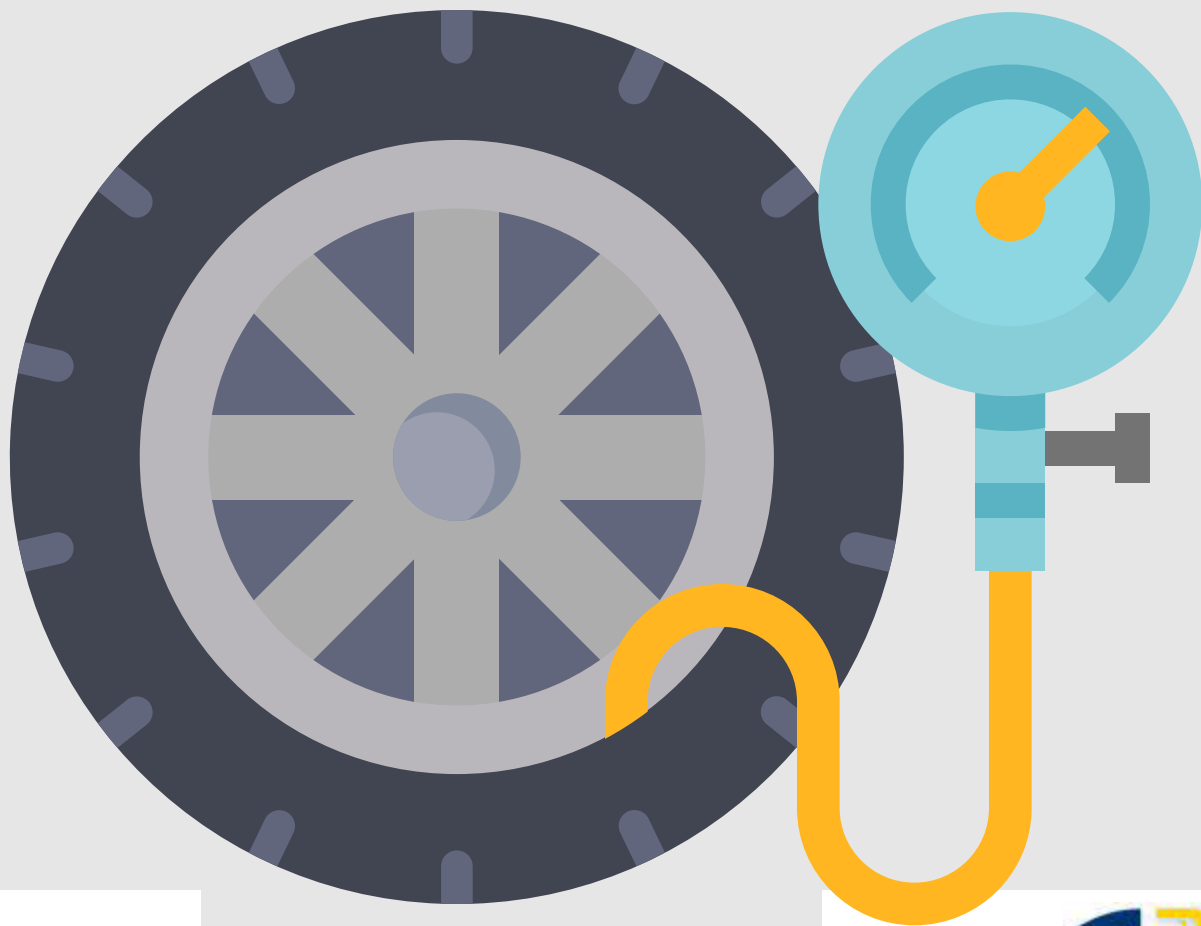
PRIORITÉ À LA MOBILITÉ



LA FÉDÉRATION DES CAMPEURS,  
CARAVANIERES ET CAMPING-CARISTES

**SORTIE D'HIVERNAGE : INSPECTER L'EXTÉRIEUR**

# Vérifier la pression des pneus



PRIORITÉ À LA MOBILITÉ



LA FÉDÉRATION DES CAMPEURS,  
CARAVANIERES ET CAMPING-CARISTES

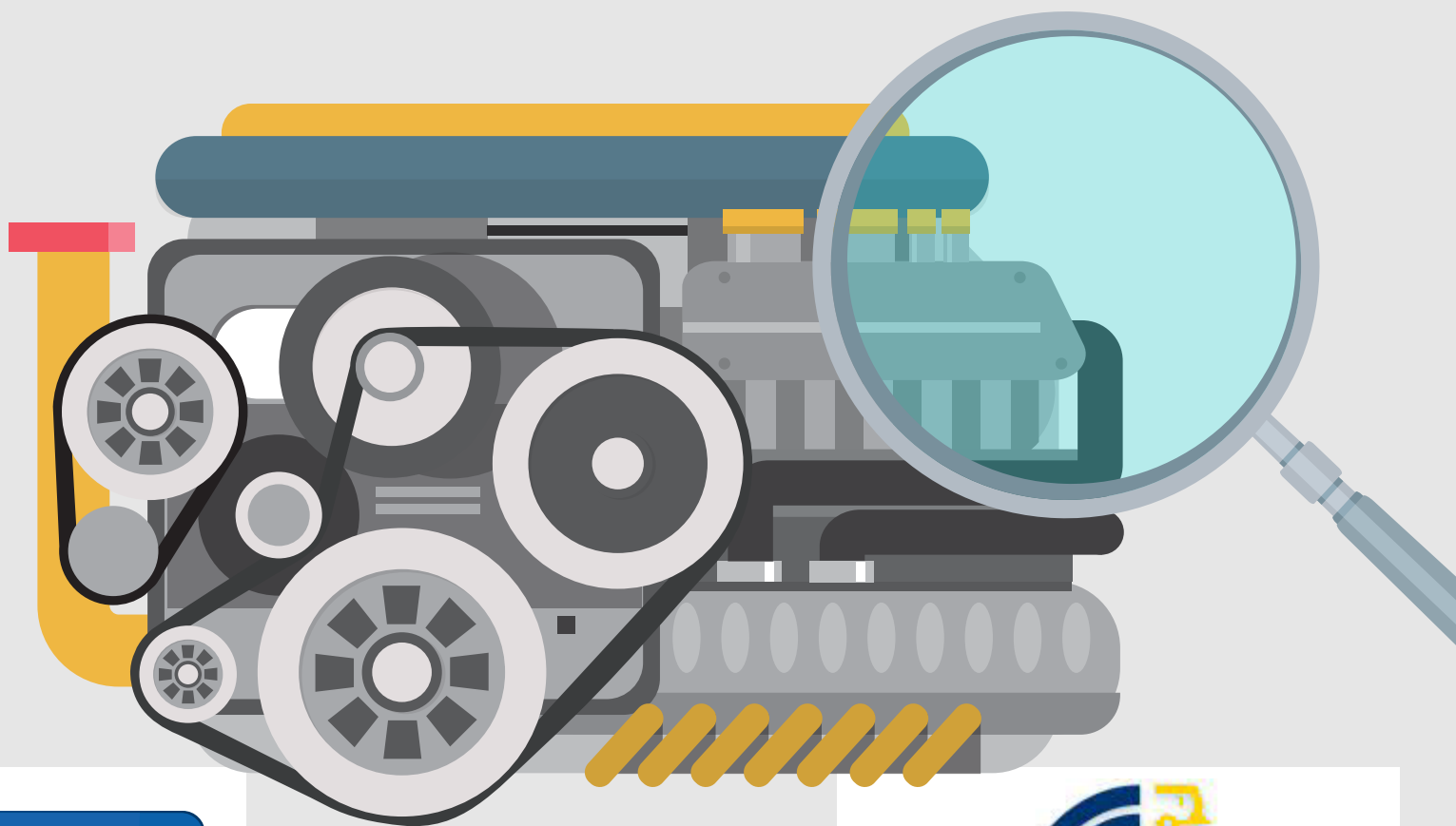
# SORTIE D'HIVERNAGE : INSPECTER L'EXTÉRIEUR

## Contrôler les batteries et les niveaux moteurs



**SORTIE D'HIVERNAGE : INSPECTER L'EXTÉRIEUR**

# Contrôler le moteur (dépoussiérage et vidange)



PRIORITÉ À LA MOBILITÉ



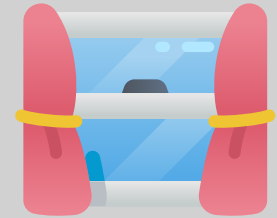
LA FÉDÉRATION DES CAMPEURS,  
CARAVANIERES ET CAMPING-CARISTES

# SORTIE D'HIVERNAGE : INSPECTER L'EXTÉRIEUR

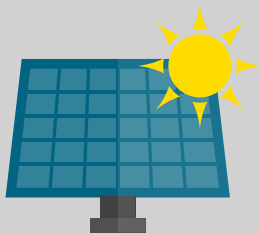
## Faire le grand nettoyage !



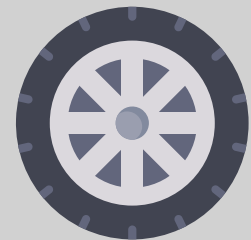
**CARROSERIE**



**PORTES ET  
FENÊTRES**



**TOITS ET PANNEAUX  
SOLAIRES**



**JANTES**



**AUTOMOBILE CLUB  
ASSOCIATION**

PRIORITÉ À LA MOBILITÉ



LA FÉDÉRATION DES CAMPEURS,  
CARAVANIERES ET CAMPING-CARISTES

