

# Nuit et manque de visibilité

QUELS EFFETS SUR  
VOTRE CONDUITE ?



**mobilité club**  
france



**essilor**

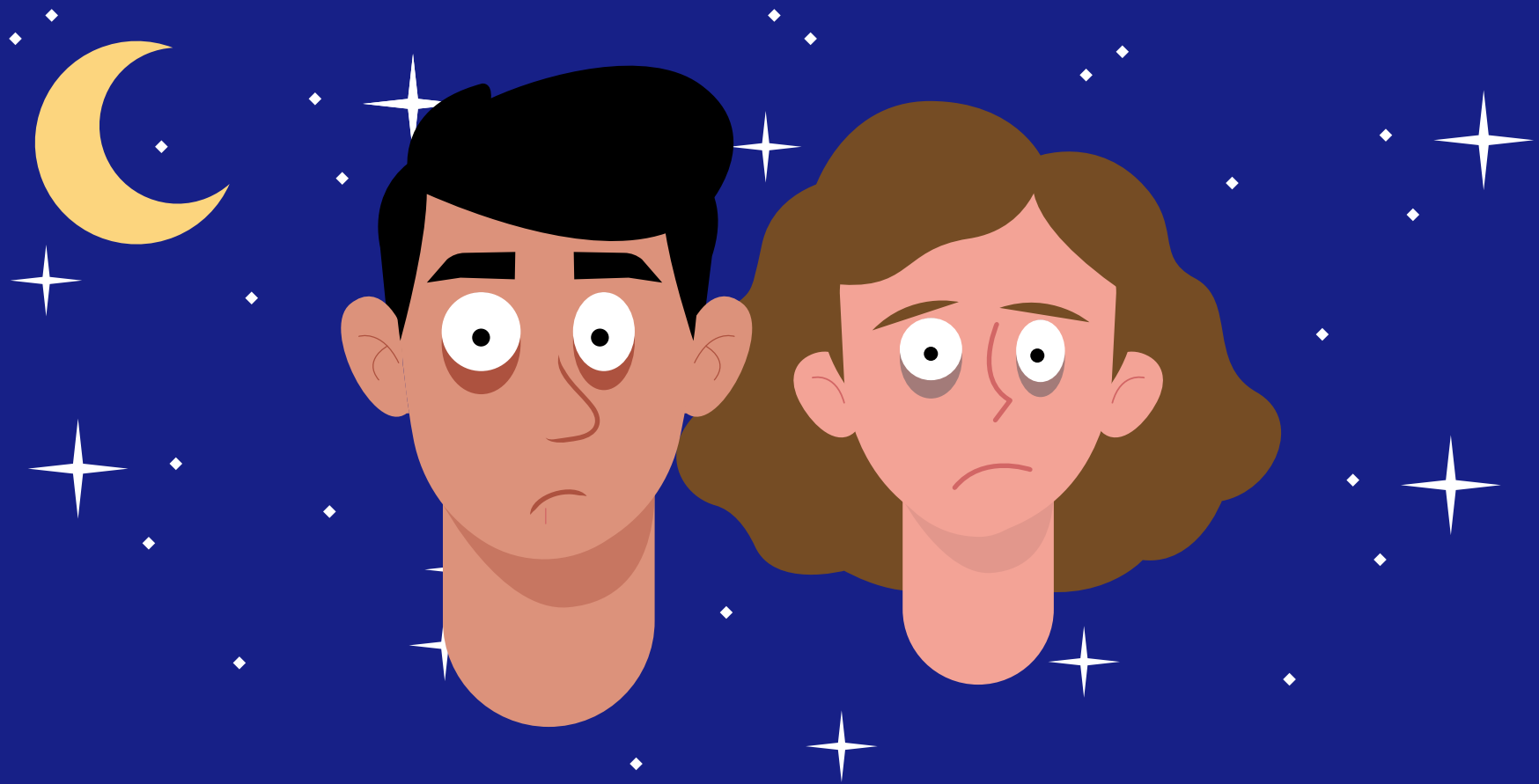
QUELS EFFETS SUR VOTRE CONDUITE ?

# La vision est limitée par la portée des phares



QUELS EFFETS SUR VOTRE CONDUITE ?

# Des éblouissements génèrent de l'inconfort



QUELS EFFETS SUR VOTRE CONDUITE ?

Les temps de réaction  
peuvent être augmentés



Agir pour une mobilité  
sûre et durable pour tous



mobilité club  
france



essilor