

#1

# conduire en hiver ça ne s'improvise pas

même sur un réseau 5x plus sûr  
comme l'autoroute

CONSEILS  
AVANT DE PARTIR



mobilité club  
france



# Consultez les prévisions de trafic



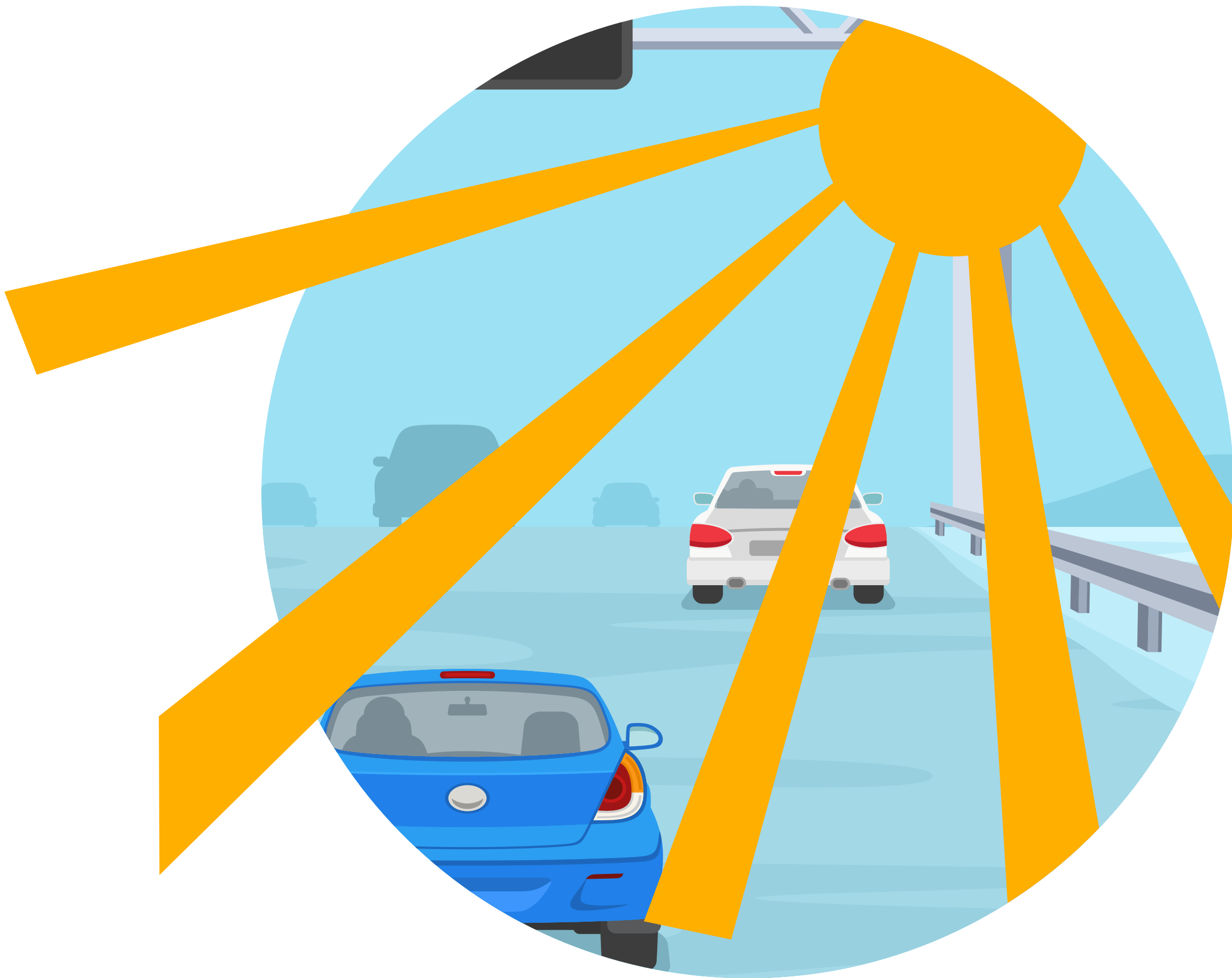
sur [www.autoroutes.fr](http://www.autoroutes.fr)



# Des mauvaises conditions météo ?



différez votre départ



# Préparez votre véhicule



ayez les bons équipements  
à bord

