

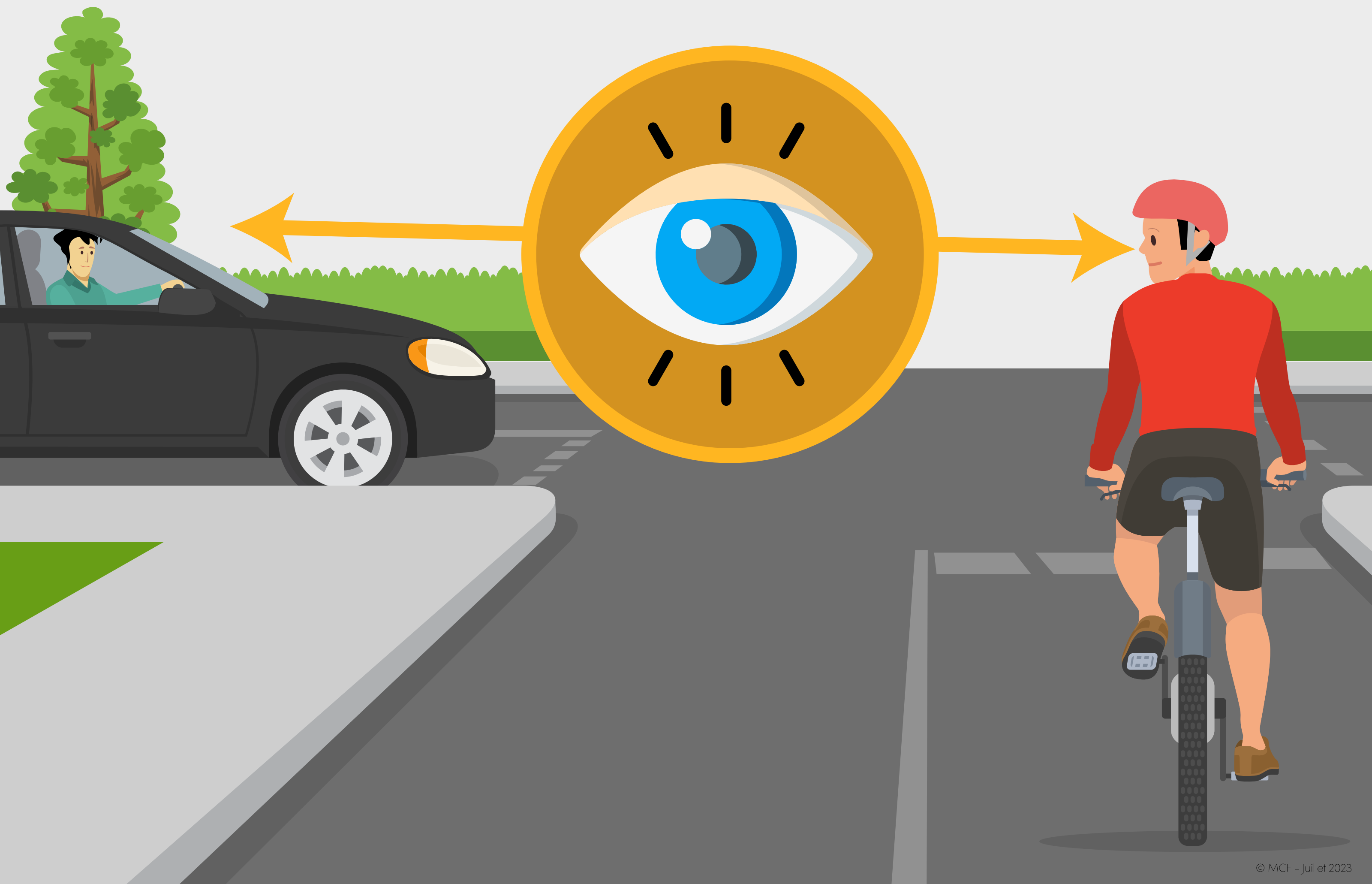
FOCUS SUR L'ANGLE MORT

Conseils aux cyclistes



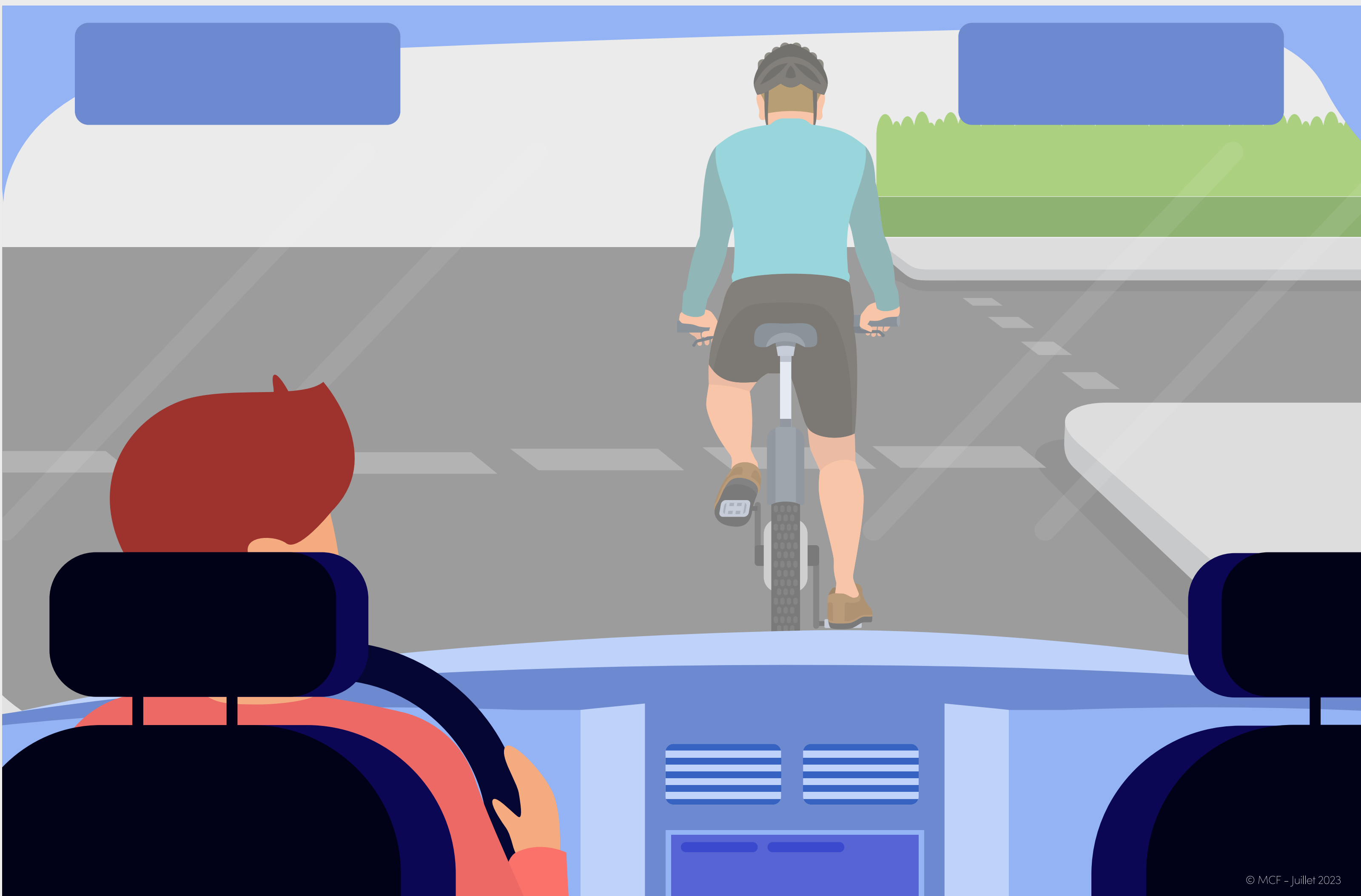
ÉTABLIR LE CONTACT VISUEL

avec le conducteur du véhicule
avant de s'engager dans une intersection



AUX INTERSECTIONS

se placer en avant des véhicules
pour être vu



RESTER VISIBLE DE JOUR COMME DE NUIT

avec des éclairages et des systèmes de signalisation adaptés et en état de marche

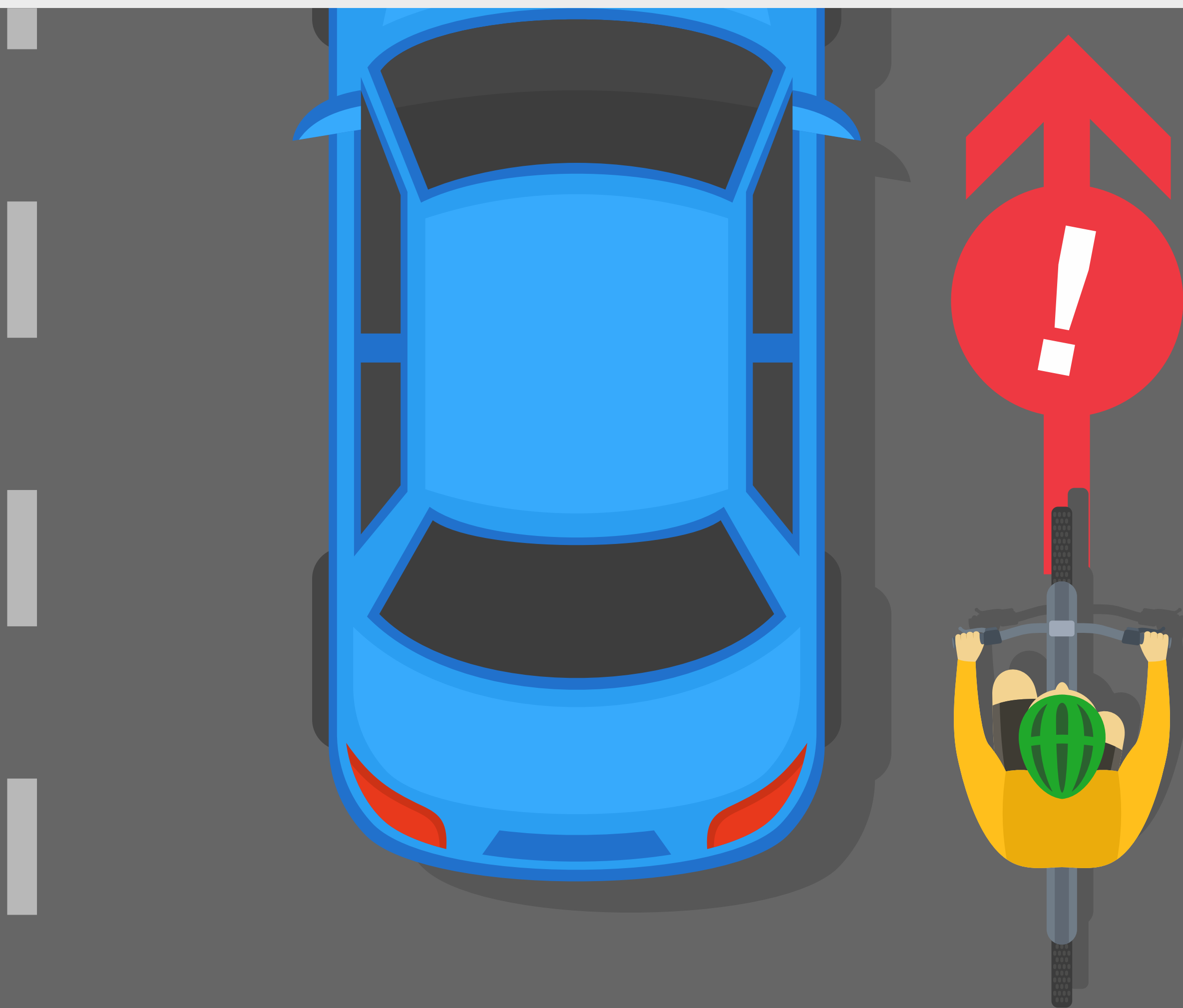


Ne jamais dépasser un véhicule
EN TRAIN DE MANŒUVRER



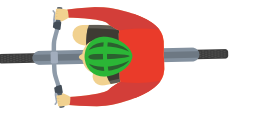
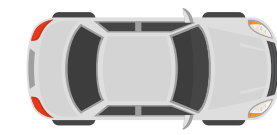
NE PAS REMONTER UNE FILE PAR LA DROITE

surtout à l'approche d'une intersection



Être attentif aux autocollants obligatoires
sur les véhicules de plus de 3,5 tonnes
**QUI INDIQUENT LA POSITION
DES ANGLES MORTS**





FOCUS SUR L'ANGLE MORT

Conseils aux automobilistes



FOCUS SUR L'ANGLE MORT

AVERTIR DE TOUT CHANGEMENT DE DIRECTION

en actionnant les clignotants



ANTICIPER TOUTE MANŒUVRE

en la signalant assez tôt



Ouvrir la portière conducteur **AVEC LA MAIN DROITE**

une rotation pour une meilleure visibilité



Changement de direction, stationnement,
ouverture de portière :

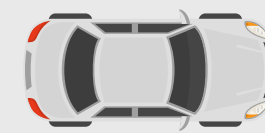
VÉRIFIER LES ANGLES MORTS

en contrôlant les rétroviseurs
et en tournant la tête



Un sticker permet de rappeler qu'il faut
**PENSER VÉLOS, MOTOS, PIÉTONS
ET RÉTROS**





FOCUS SUR LE SAS VÉLO

Devenez un AS du SAS



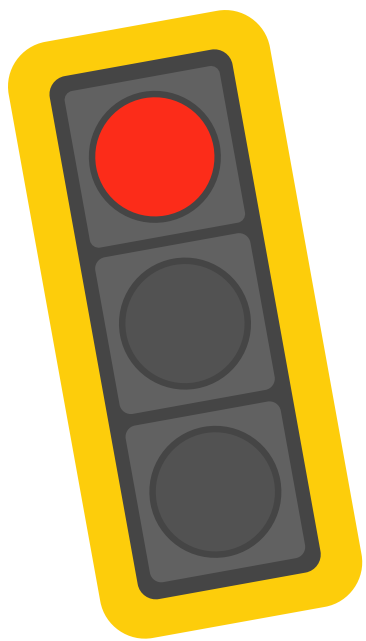
À quoi sert LE SAS



Il aide à
cohabiter
en toute
sécurité



Qu'est-ce qu'un SAS VÉLO ?



Un espace placé avant
un feu tricolore

...réservé aux cyclistes
et aux utilisateurs d'EDPM



...qui leur permet d'être placés
devant les véhicules à moteur.

Quels avantages pour LE CYCLISTE



Mieux voir
et surtout
être vu



Être moins
exposé aux gaz
d'échappement

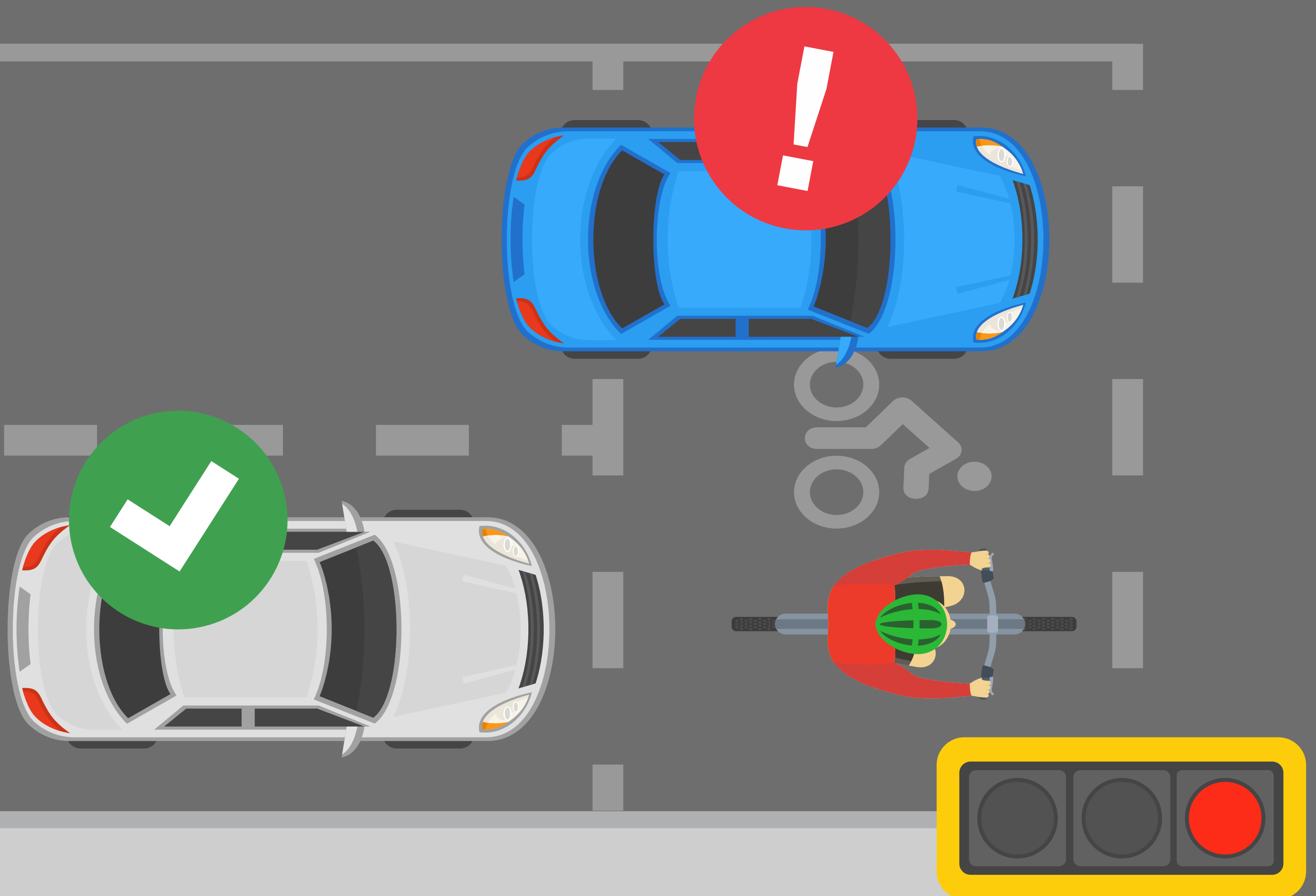


Démarrer
avant les
véhicules à
moteur



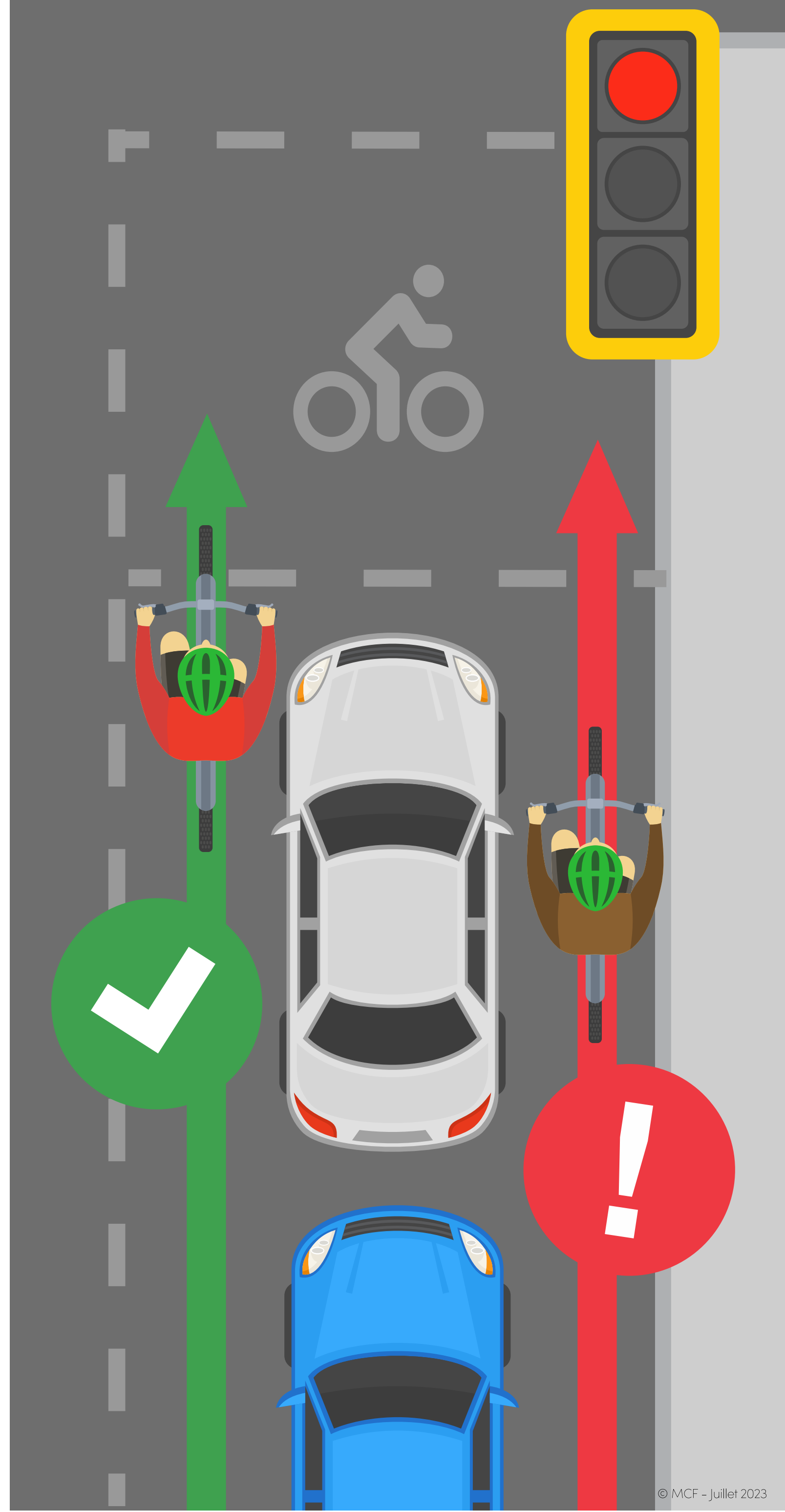
AUTOMOBILISTES

respectez cet espace réservé et
facilitez-en l'accès

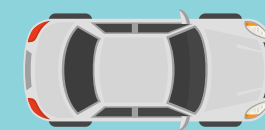


CYCLISTES

Pour y accéder
dépassez par
la gauche.
Ne remontez
pas les files de
véhicules par la
droite (sauf
bande
cyclable).



CONSEILS CROISÉS
POUR PLUS DE SÉCURITÉ



Autos

Vélos



FOCUS SUR LE STATIONNEMENT

Se garer sans galérer



mobilité club
france

CADR 67

Pour une bonne COHABITATION

Pas de stationnement sur les trottoirs, les pistes cyclables ou qui masque la visibilité des autres usagers

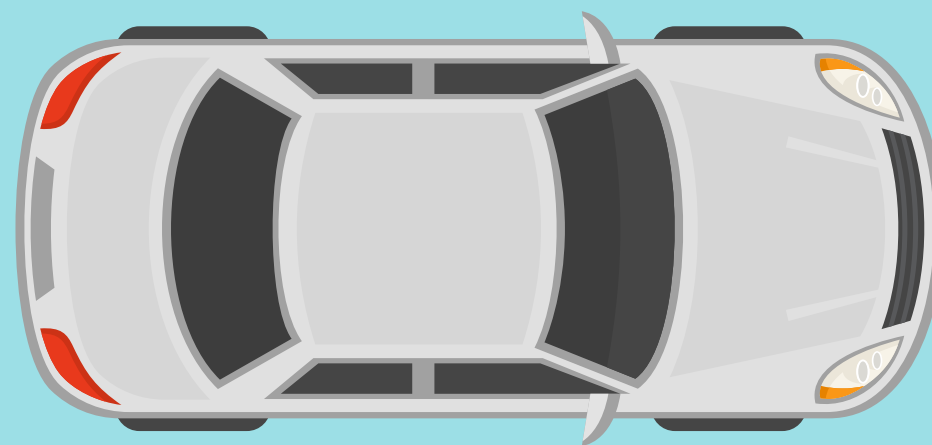


On utilise les espaces dédiés au stationnement

Pour une bonne COHABITATION



On prend et on quitte son stationnement sans gêner les autres usagers, en signalant sa manœuvre et en adaptant sa vitesse



AUTOMOBILISTES

quittez votre voiture



en vérifiant votre rétro



en ouvrant
votre portière de
la main droite

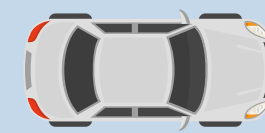


CYCLISTES

surveillez les ouvertures des portières et les enfants qui peuvent surgir entre des véhicules



CONSEILS CROISÉS
POUR PLUS DE SÉCURITÉ



Autos

Vélos



FOCUS SUR LE DÉPASSEMENT

Ne vous sentez plus dépassé



mobilité club
france

CADR 67

Les règles du DÉPASSEMENT



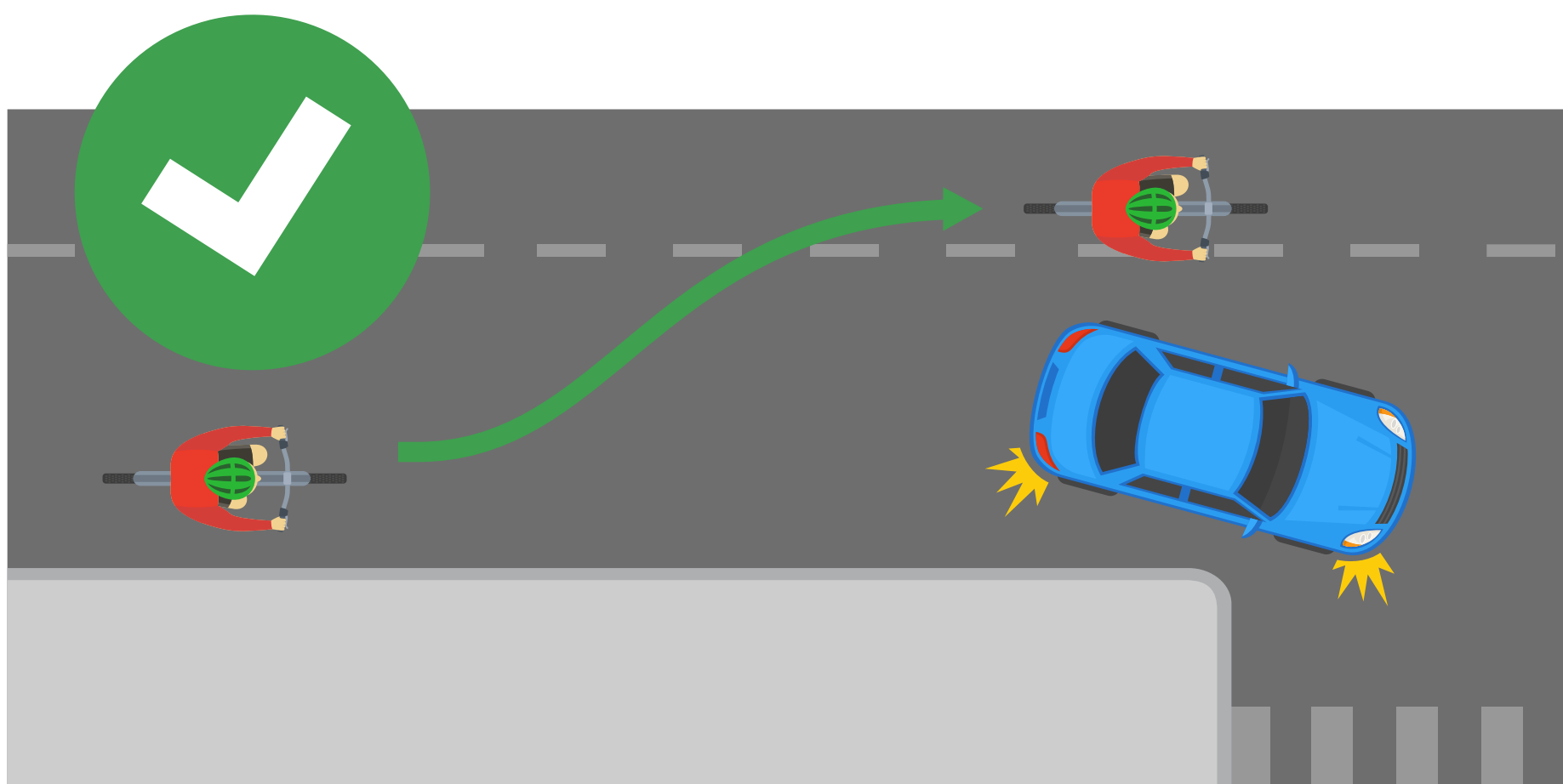
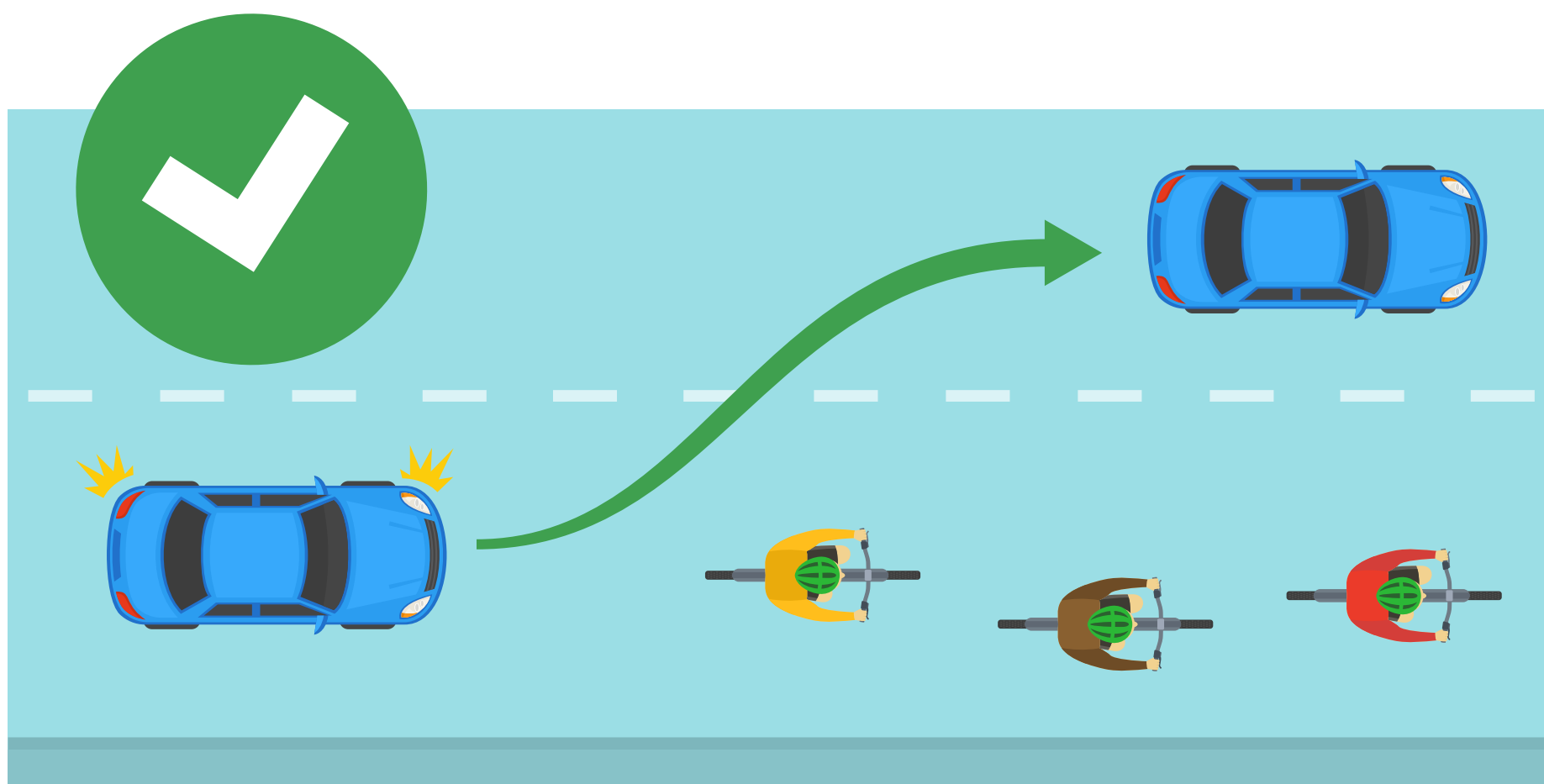
KM/h

On adapte
sa vitesse



On signale son
dépassement

Les règles du DÉPASSEMENT



On
dépasse
par la
gauche

AUTOMOBILISTES

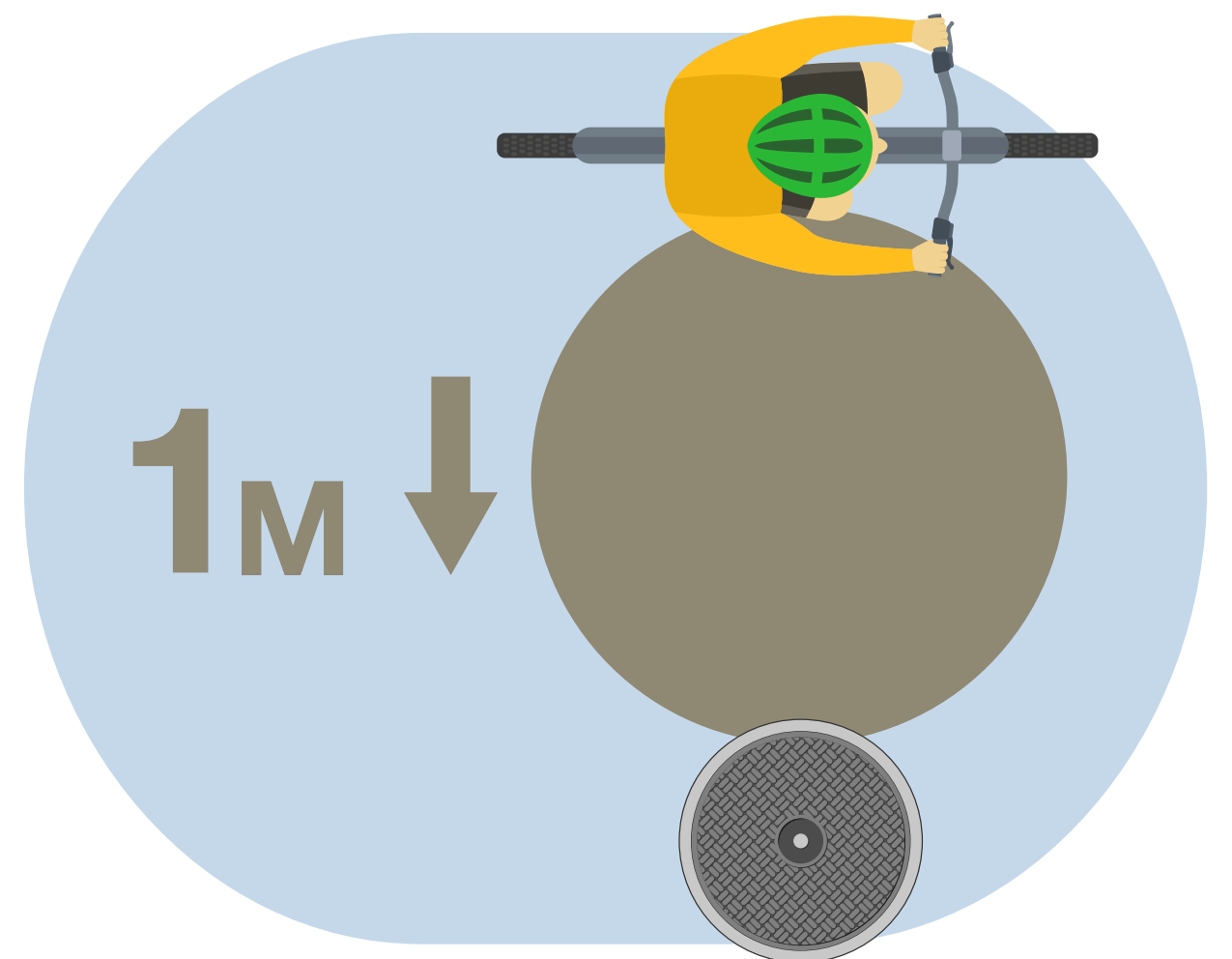
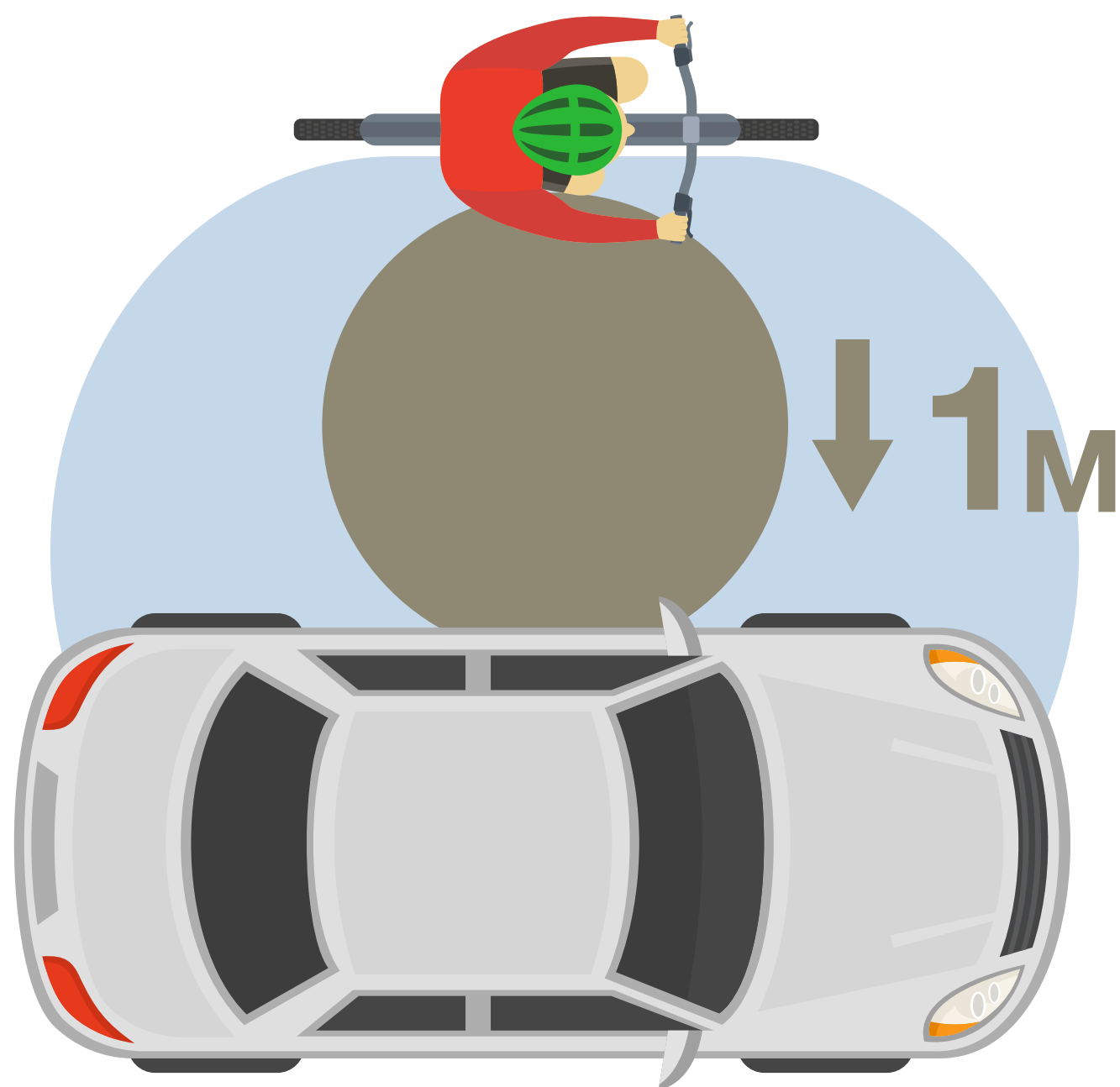
respectez les distances
latérales de sécurité

1 M EN AGGLOMÉRATION
1,5 M HORS AGGLOMÉRATION



CYCLISTES pour votre sécurité

respectez une distance d'1 m des rebords (bouches d'égouts, gravillons...) et des véhicules (appels d'air...)



AUTOMOBILISTES CYCLISTES

pour votre sécurité

