

bien voir et être vu

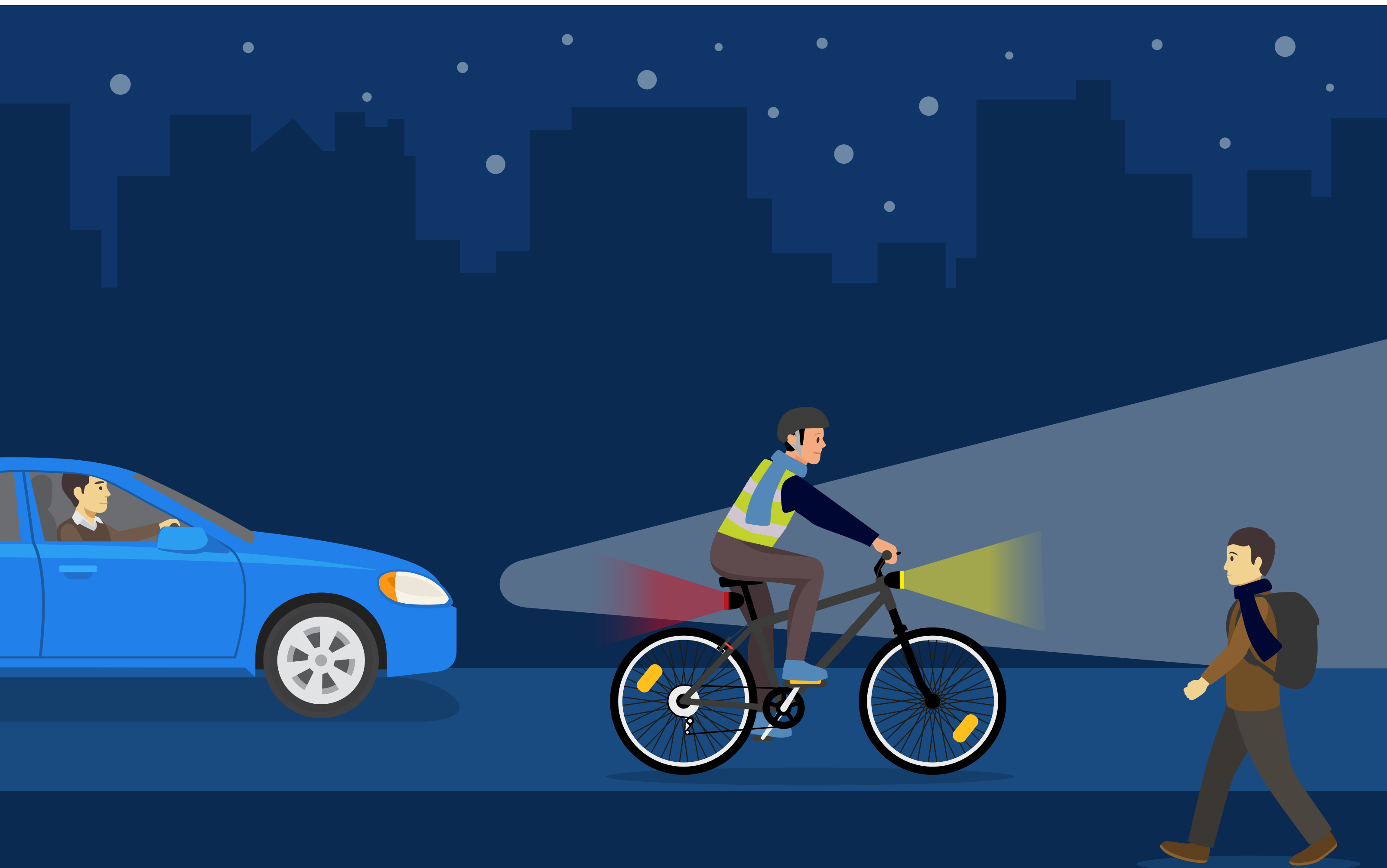
**5 CONSEILS AUX
AUTOMOBILISTES**



mobilité club
france

#1

Être encore plus attentif aux usagers vulnérables (piétons, cyclistes) qui sont moins visibles



#2



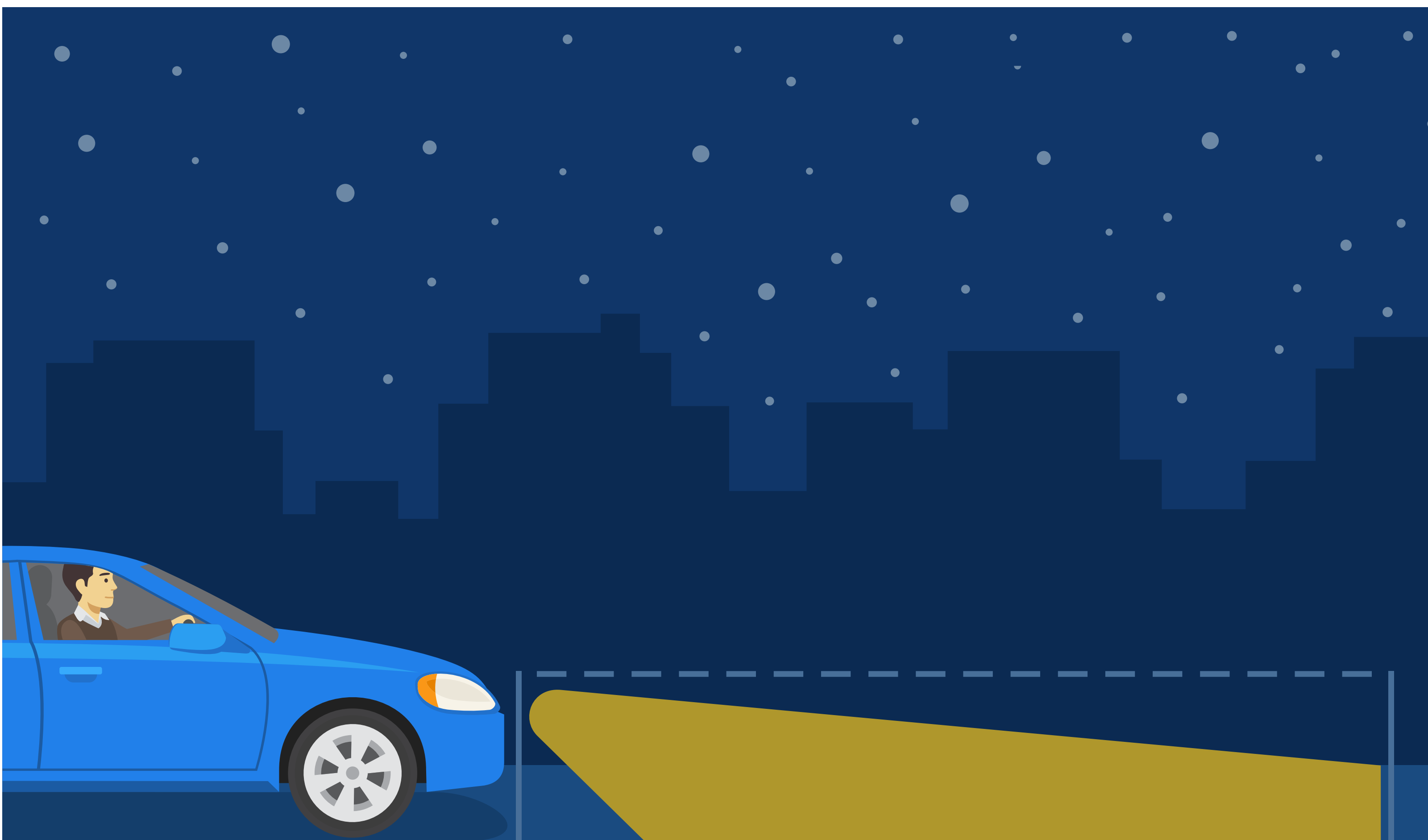
Adapter sa conduite et son allure
car la chaussée est plus souvent glissante
(humidité, feuilles mortes...)



#3



Contrôler le bon fonctionnement
et le bon réglage de ses feux



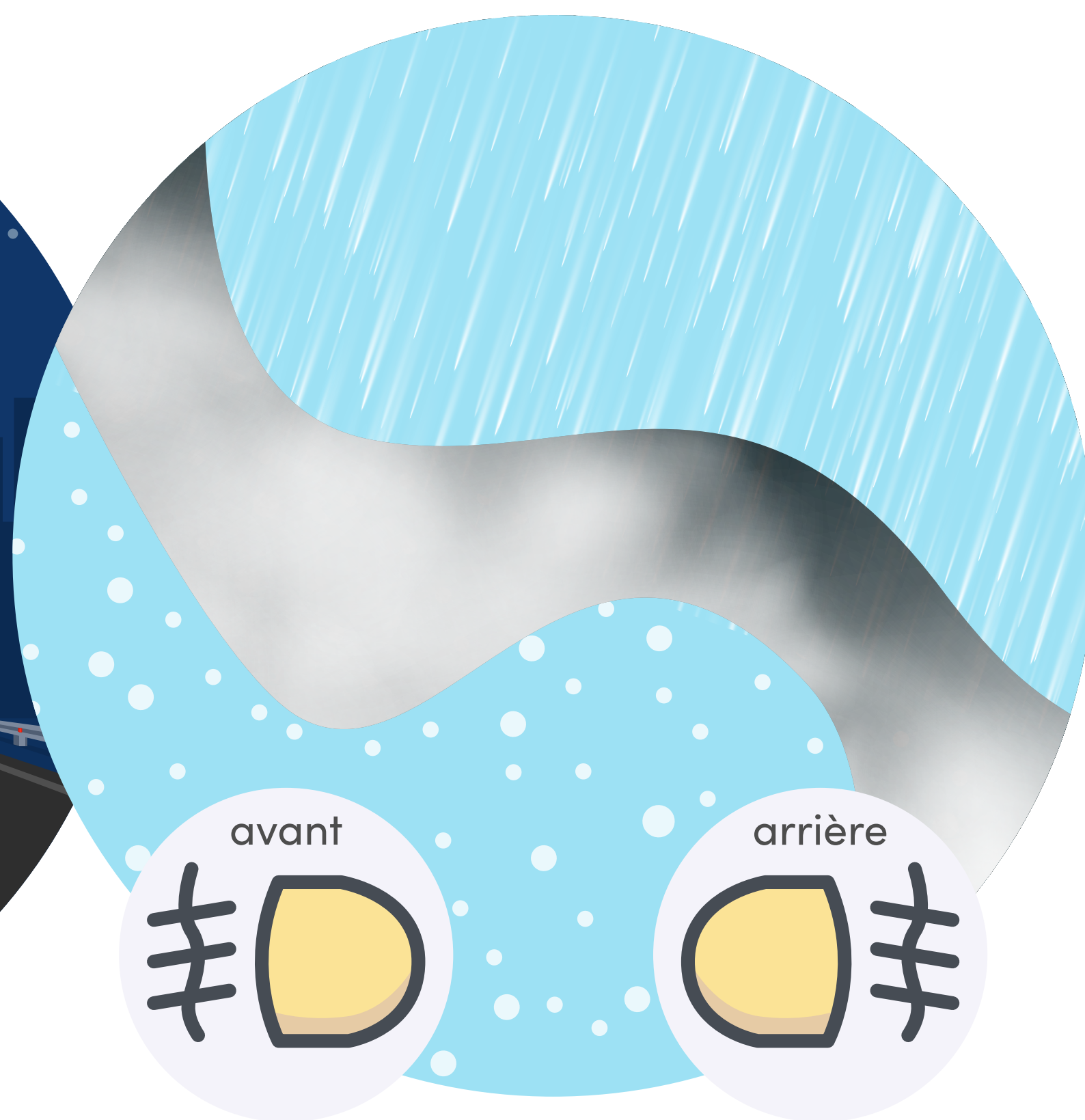
#4



Faire un bon usage
de ses feux de croisement
et de ses feux de brouillard



La nuit



avant
Chute de neige,
brouillard,
fortes pluies

arrière
Chute de neige,
brouillard

#5



Vérifier le niveau du lave-glace, le bon état des essuie-glaces et le bon fonctionnement du système de ventilation pour éviter la buée

