

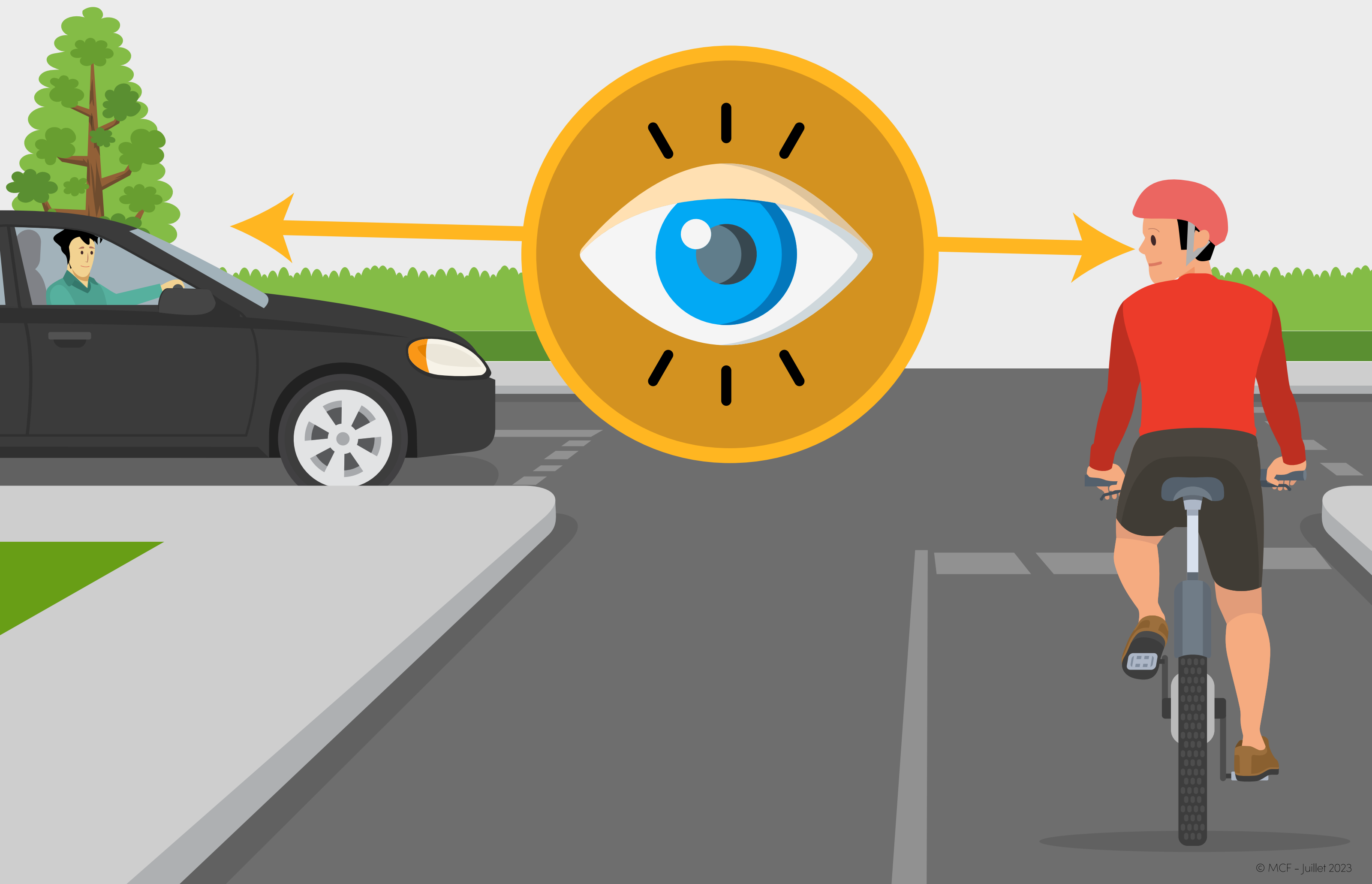
FOCUS SUR L'ANGLE MORT

Conseils aux cyclistes



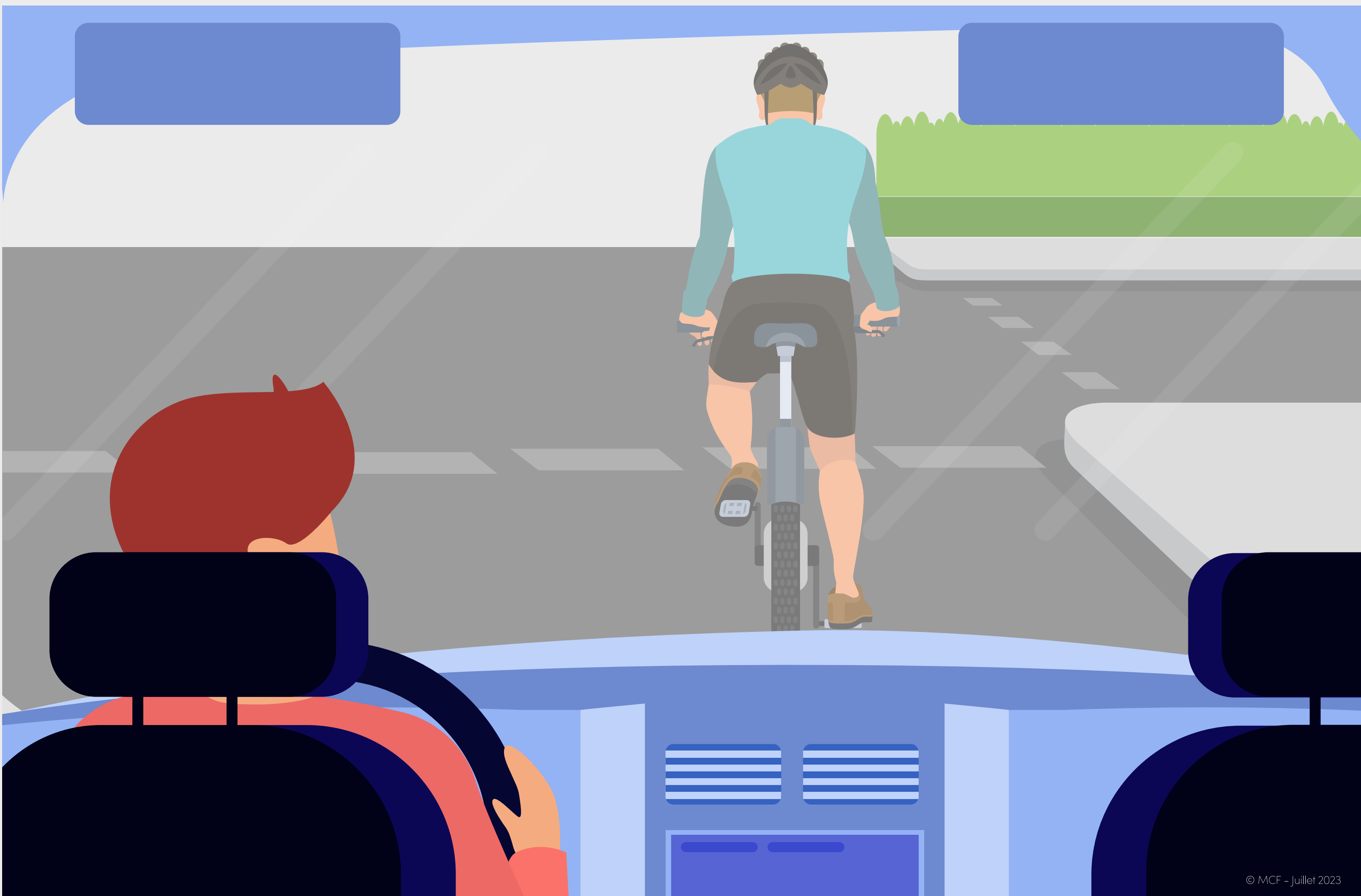
ÉTABLIR LE CONTACT VISUEL

avec le conducteur du véhicule
avant de s'engager dans une intersection



AUX INTERSECTIONS

se placer en avant des véhicules
pour être vu



RESTER VISIBLE DE JOUR COMME DE NUIT

avec des éclairages et des systèmes de signalisation adaptés et en état de marche

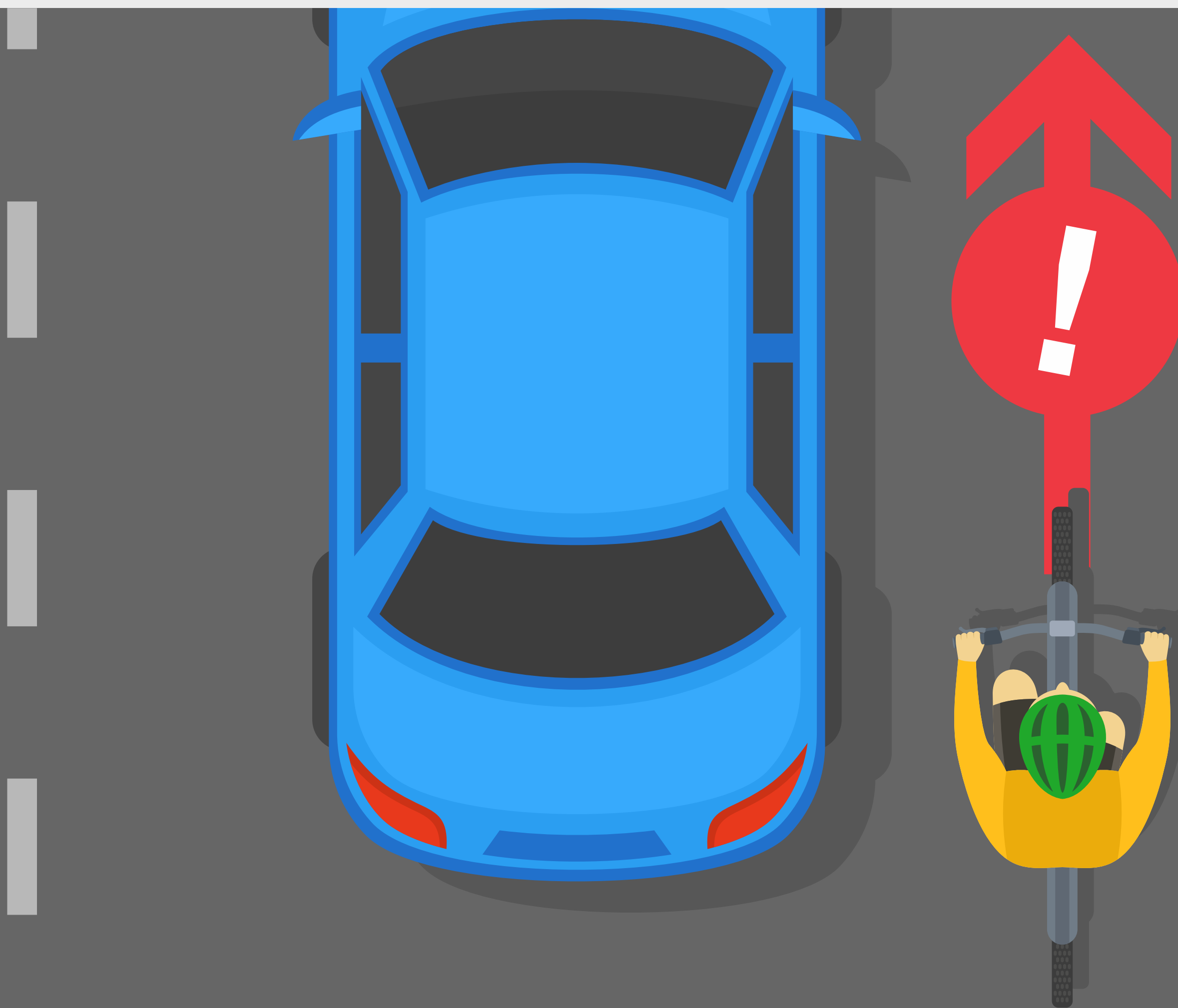


Ne jamais dépasser un véhicule
EN TRAIN DE MANŒUVRER



NE PAS REMONTER UNE FILE PAR LA DROITE

surtout à l'approche d'une intersection



Être attentif aux autocollants obligatoires
sur les véhicules de plus de 3,5 tonnes
**QUI INDIQUENT LA POSITION
DES ANGLES MORTS**

